



PROEL 
COMMERCIAL
AUDIO



PROEL 

INDICE

Sistemi di evacuazione EN54	5
Diffusori per applicazioni evac EN54	11
Interfoni	19
Sistemi Audio	21
Sistemi di Conferenza	25
Sistemi Portatili	29
Amplificatori	31
Preamplificatori - Processori	35
Sorgenti audio	39
Diffusori acustici	41
Diffusori acustici professionali	53
Sistemi LNE	63
Microfoni	65
Rack e accessori	71
Controlli di volume	77
Trasformatori di linea	79
Cavi e connettori	81



PROEL

DBE108E

VAE
VOICE ALARM
EQUIPMENT

LIVE EVAC

EVAC MESSAGE

ALERT MESSAGE

LIVE EVAC	EVAC MESSAGE	ALERT MESSAGE	STATUS
AE604-1-1 ZONE1	AE604-1-2 ZONE2	AE604-1-3 ZONE3	AE604-1-4 ZONE4
AE604-2-1 ZONE5	AE604-2-2 ZONE6	AE604-2-3 ZONE7	AE604-2-4 ZONE8
AE604-3-1 ZONE9	AE604-3-2 ZONE10	AE604-3-3 ZONE11	AE604-3-4 ZONE12

1 2 3 4
5 6 7 8
+ -



SISTEMI DI EVACUAZIONE EN54

SISTEMI DI EVACUAZIONE EN54



AE604

Sistema di allarme vocale All-In-One conforme **EN54-16** con circuito di ricarica e test conforme **EN54-4** da fissaggio a parete.

Sistema a 4 zone su linea ridondata con amplificatore con funzione di riserva.

Due amplificatori in classe D "Pure Path"™ 300W @ 100V su linea altoparlanti ridondante (A + B). Il sistema non necessita di resistenza di fine linea.

Il sistema garantisce prestazioni complete a piena potenza anche con alimentazione di backup.

Circuito di processamento mediante DSP; ingresso musica di sottofondo bilanciato e isolato, ingresso microfonico isolato dotato di alimentazione phantom 48Vdc selezionabile e attivazione della priorità mediante contatto; ingresso monitorato per postazioni di chiamata d'emergenza remote; pannello frontale equipaggiato di altoparlante monitor, microfono PPT di emergenza monitorato, tasti di invio diretto dei messaggi, tasti di navigazione, ampio display a matrice di punti LCD.

Uscita di linea per sub-woofer attivo; messaggi audio memorizzabili su uSD 16 bit 48Khz: 8 messaggi di uso generale con attivazione da contatti di ingresso dedicati o da scheduler incorporato, 8 contatti monitorati per attivazione annunci di emergenza.

N°4 batterie 12Vdc. 18Ah non incluse.

Dimensioni (LxHxP)

Corpo macchina: 470x550x235mm

Vano batterie: 470x220x200mm



AE300 (order code AE300R1)

Sistema di allarme vocale All-In-One conforme **EN54-16** con circuito di ricarica e test conforme **EN54-4** da fissaggio a parete.

Amplificatore principale e di riserva in classe D "Pure Path"™

300W @ 100V su linea altoparlanti ridondante (A + B). Il sistema non necessita di resistenza di fine linea.

Il sistema garantisce prestazioni complete a piena potenza anche con alimentazione di backup.

Circuito di processamento mediante DSP; ingresso musica di sottofondo bilanciato e isolato, ingresso microfonico isolato dotato di alimentazione phantom 48Vdc selezionabile e attivazione della priorità mediante contatto; ingresso monitorato per postazioni di chiamata d'emergenza remote; pannello frontale equipaggiato di altoparlante monitor, microfono PPT di emergenza monitorato, tasti di invio diretto dei messaggi, tasti di navigazione, ampio display a matrice di punti LCD.

Uscita di linea per sub-woofer attivo; messaggi audio memorizzabili su uSD 16 bit 48kHz: 8 messaggi di uso generale con attivazione da contatti di ingresso dedicati o da scheduler incorporato, 2 contatti monitorati per attivazione annunci di emergenza.

N°4 batterie 12Vdc. 7.2Ah non incluse

Dimensioni (LxHxP): 440x495x155mm



PA DBE01

Consolle microfónica completamente monitorata secondo normativa **EN54-16**. Completa di microfono gooseneck dinamico. Tasto "Talk" completamente programmabile da software, led "Busy" e "System", compressore automatico, trimmer di regolazione livello. Connessione mediante connettore RJ45 e cavo CAT5. Alimentazione tramite cavo RJ45 da centrale o tramite alimentatore locale 24 Vdc.



PA DBE06

Consolle microfónica completamente monitorata secondo normativa **EN54-16**. Completa di microfono gooseneck dinamico. Tasto "Talk", tastiera capacitiva programmabile, led "Busy" e "System" compressore automatico, trimmer di regolazione livello. Connessione mediante connettore RJ45 e cavo CAT5. Alimentazione tramite cavo RJ45 da centrale o tramite alimentatore locale 24 Vdc.



PA DBE108

Consolle microfónica completamente monitorata secondo normativa **EN54-16**. Completa di microfono gooseneck dinamico. Tasto "Talk", 10 tasti completamente programmabili da software, display touch screen VGA TFT, audio DSP, 3 tasti di attivazione EVAC. Connessione mediante connettore RJ45 e cavo CAT5. Alimentazione tramite cavo RJ45 da centrale o tramite alimentatore locale 24 Vdc.



PA DBE108E

Consolle microfónica completamente monitorata su piattaforma Ethernet Proel, secondo normativa **EN54-16**. Completa di microfono gooseneck dinamico. Tasto "Talk", 10 tasti completamente programmabili da software, display touch screen VGA TFT, audio DSP, 3 tasti di attivazione EVAC. Connessione mediante connettore RJ45 e cavo CAT5. Alimentazione tramite cavo RJ45 da centrale o tramite alimentatore locale 24 Vdc.



PA DBEVF

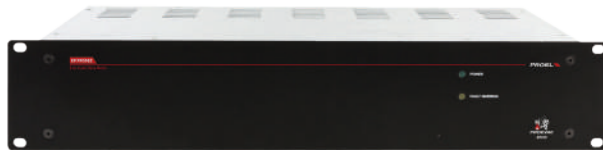
Base VVf completamente monitorata secondo normative **EN54-16**, box metallico da parete colore rosso, led di stato, microfono palmare programmabile da software e accesso alle funzioni di allarme mediante chiave di sicurezza. Tasto attivazione remota messaggi "EVAC" e "ALARM". Alimentazione tramite cavo RJ45 da centrale o tramite alimentatore locale 24 Vdc.

SISTEMI DI EVACUAZIONE EN54



PA EV PROM5Z

Matrice Master digitale certificata a Norme EN54-16. Tensione 24Vdc.
Slot per 5 moduli per il controllo dell'amplificatore/linea inseribili direttamente
Fino ad 108 zone (54 con architettura a doppia linea per zona A/B)
Display LCD con pulsanti di navigazione per il completo controllo della macchina Led Power
Fault Warning e Voice Alarm
Presenza frontale USB per interfacciamento con il PC
Ingresso alimentazione 24Vdc
Ingresso per amplificatore di riserva
Due connettori RJ45 per il collegamento alla matrice Slave
Due connettori RJ45 per il collegamento delle consolle microfoniche (fino a 108 basi microfoniche collegabili)
Due contatti attivazione messaggi e connettore in/out programmabile
Uscita di guasto
2 Unità rack standard 19"
Certificazione EN54-16



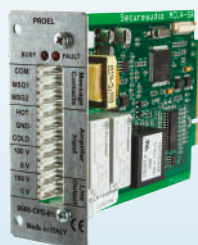
PA EV PROS8Z

Matrice Slave certificata a Norme EN54-16. Tensione 24Vdc.
Fino a 8 moduli per il controllo dell'amplificatore/linea inseribili direttamente
Led Power
Fault Warning e Voice Alarm
Ingresso alimentazione 24Vdc
Ingresso per amplificatore di riserva
Quattro connettori RJ45 per il collegamento alla matrice Master e alla successiva matrice Slave
2 Unità rack standard 19"



PA EV MCL1Z

Modulo di zona per il controllo dell'amplificatore/linea da inserire nella matrice Master EV PROM5Z o Slave EV PROS8Z



PA EV MCL2Z

Modulo di zona per il controllo della seconda linea nello stesso amplificatore di zona, da inserire nella matrice Master EV PROM5Z o Slave EV PROS8Z

PA AELAB

Modulo di zona unico per il controllo dell'amplificatore e gestione a doppia linea A / B da inserire nella matrice Master PA AEM5Z o Slave PA AES8Z



PA DM250

Amplificatore modulare digitale in classe D serie DM Power 250W - 70/100V
 Protezione sovraccarico e corto circuito diffusori
 Circuito di Autodiagnosi
 Circuito di Risparmio Energetico
 DSP a Bordo
 Indicatori LED
 Controllo generale del volume (Master)
 Regolazione toni bassi ed alti
 Filtro PA-HF inseribile
 Regolazione della soglia d'intervento del VOX
 Regolazione del guadagno ingresso MIC/Linea
 Ingresso LINEA Bilanciato su Euroblock
 Ingresso MIC / LINEA Prioritario Bilanciato su RJ45
 Due uscite: tensione costante 100V e 70V su Euroblock impostabile •
 Alimentazione ausiliaria 48Vdc
 Peso 2.15Kg
 Ingombro una unità di cestello
 Massimo 8 moduli affiancabili su cestello rack MDAC8 (3U rack 19")

PA DM550

Amplificatore modulare digitale in classe D serie DM Power 550W - 70/100V
 Protezione sovraccarico e corto circuito diffusori
 Circuito di Autodiagnosi
 Circuito di Risparmio Energetico
 DSP a Bordo
 Indicatori LED
 Controllo generale del volume (Master)
 Regolazione toni bassi ed alti
 Filtro PA-HF inseribile
 Regolazione della soglia d'intervento del VOX
 Regolazione del guadagno ingresso MIC/Linea
 Ingresso LINEA Bilanciato su Euroblock
 Ingresso MIC / LINEA Prioritario Bilanciato su RJ45
 Due uscite: tensione costante 100V e 70V su Euroblock impostabile •
 Alimentazione ausiliaria 48Vdc
 Peso 2.15Kg
 Ingombro una unità di cestello
 Massimo 8 moduli affiancabili su cestello rack MDAC8 (3U rack 19")

PA DM750

Amplificatore modulare digitale in classe D serie DM Power 750W - 70/100V
 Protezione sovraccarico e corto circuito diffusori
 Circuito di Autodiagnosi
 Circuito di Risparmio Energetico
 DSP a Bordo
 Indicatori LED
 Controllo generale del volume (Master)
 Regolazione toni bassi ed alti
 Filtro PA-HF inseribile
 Regolazione della soglia d'intervento del VOX
 Regolazione del guadagno ingresso MIC/Linea
 Ingresso LINEA Bilanciato su Euroblock
 Ingresso MIC / LINEA Prioritario Bilanciato su RJ45
 Due uscite: tensione costante 100V e 70V su Euroblock impostabile •
 Alimentazione ausiliaria 48Vdc
 Peso 2.15Kg
 Ingombro una unità di cestello
 Massimo 8 moduli affiancabili su cestello rack MDAC8 (3U rack 19")



PA MDA500V2

Unità di Potenza Modulare 500W - 70/100V- 4Ohm
 Circuito di protezione sovraccarico e corto circuito diffusori
 Controllo dinamico del Clipping
 Indicatori Led
 Controllo generale del volume (Master)
 Regolazione toni bassi ed alti
 Ingresso di Linea Bilanciato su connettore Euroblock
 Ingresso Prioritario di Linea Bilanciato su connettore Euroblock con
 Controllo di Guadagno
 3 uscite su connettore Euroblock, selezionabili mediante dip switch:
 40Ohm - 70V - 100V
 Filtro PA-HF inseribile posteriormente
 Selettore posteriore Ground-Lift
 Alimentazione Autoswitch 230/117V~ 50/60Hz
 Alimentazione d'emergenza 24Vdc
 Dimensioni (LxHxP): 116x53x250mm
 Peso: 2.4Kg
 Massimo 8 moduli inseribili su cestello rack dedicato MDA8C (3U rack 19")

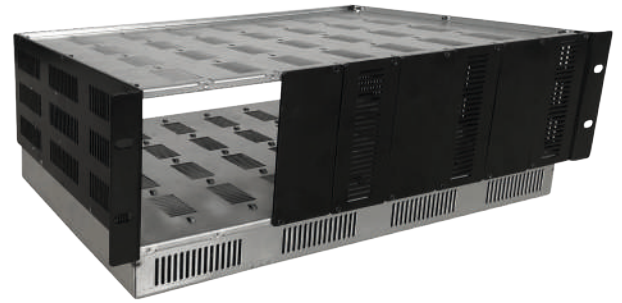
SISTEMI DI EVACUAZIONE EN54



PA MDAC8V2



Cestello rack (3U rack 19") per il contenimento di 8 unità modulari serie MDA
8 units rack case (3U rack 19") for MDA series.



PA MDACTV



Cestello rack Ventilato (4U rack 19") per il contenimento di 8 unità modulari serie MDA.



PA 24VDC6A

Sistema di controllo dell'alimentazione di Back-up.
Fornisce l'alimentazione di back-up per mantenere il funzionamento del sistema quando manca l'alimentazione principale di rete.
Ingresso a 24V per batterie esterne di riserva (non fornite).
Capacità batterie 40 Ah.
Il caricabatterie incorporato, controlla il circuito di alimentazione, quando la fornitura di corrente alternata opera correttamente.
In caso di mancanza di alimentazione di rete tutti i dispositivi nel sistema saranno automaticamente alimentati dalle batterie a 24VDC. Il sistema controlla il circuito di alimentazione sia per l'alimentazione di rete che per il funzionamento tramite batterie comunicando all'unità lo stato dell'alimentazione e eventuali guasti.
Sistema certificato **EN54-4**
Alimentazione 230V/50Hz
Certificazione EN54-4



PA 24VDC12A

Sistema di controllo dell'alimentazione di Back-up.
Fornisce l'alimentazione di back-up per mantenere il funzionamento del sistema quando manca l'alimentazione principale di rete.
Ingresso a 24V per batterie esterne di riserva (non fornite).
Capacità batterie 150 Ah.
Il caricabatterie incorporato, controlla il circuito di alimentazione, quando la fornitura di corrente alternata opera correttamente.
In caso di mancanza di alimentazione di rete tutti i dispositivi nel sistema saranno automaticamente alimentati dalle batterie a 24VDC. Il sistema controlla il circuito di alimentazione sia per l'alimentazione di rete che per il funzionamento tramite batterie comunicando all'unità lo stato dell'alimentazione e eventuali guasti.
Sistema certificato **EN54-4**
Alimentazione 230V/50Hz.
Certificazione EN54-4



DIFFUSORI PER APPLICAZIONI EVAC EN54

DIFFUSORI PER APPLICAZIONI EVAC EN54

ARTIA SERIES



PA A51TB - PA A51TW

Tipo: Diffusore a parete

Altoparlante: 1" tweeter 5" woofer

Potenza Nominale @ 8Ω: 50 W

Potenza Nominale con Rumore Rosa 100h: 50 W

Potenza @ 100V: 50 / 25 / 12.5 / 6.25 W

Potenza @ 70V: 50 / 25 / 12.5 / 6.25 / 3.12 W

Impedenza: 8 Ω (nominale)

200 / 400 / 800 / 1.6K Ω @ 100V

100 / 200 / 400 / 800 / 1.6K Ω @ 70V

Connettore: Morsetto Ceramico

Selettore di Potenza: Rotativo

Risposta in Frequenza: (-10 dB) 90 - 20k Hz

Sensibilità a 1W (1 kHz, 1m / 4m): 89 / 77 dB

Max SPL (1 kHz, 1m / 4m): 106 / 94 dB

Angolo di copertura a 500/1k/2k/4k Hz (-6dB): 180°/180°/180°/120°

Cabinet: Nero (RAL 9011)/Bianco (RAL 9016)

Materiale: ABS / Alluminio

Tipo Ambientale: B (IP55C)

Temperatura Operativa: -25 ÷ +70 °C (-13 ÷ +158 °F)

Umidità Relativa: <95%

Dimensioni (mm): 170 x 245 x 175 (W x H x D)

Montaggio: a parete utilizzando la staffa in dotazione

Peso: 2.3 kg

Certificazione: **EN54-24:2008**

Vendita a coppia (prezzo singolo)

PA A51TB: Colore nero

PA A51TW: Colore bianco



PA A31TB - PA A31TW

Tipo: Diffusore a parete

Altoparlante: 1" tweeter 3" woofer

Potenza Nominale @ 8Ω: 25 W

Potenza Nominale con Rumore Rosa 100h: 25 W

Potenza @ 100V: 25 / 12.5 / 6.25 W

Potenza @ 70V: 25 / 12.5 / 6.25 / 3.12 W

Impedenza: 8 Ω (nominale)

400 / 800 / 1.6K Ω / 3.2K Ω @ 100V

200 / 400 / 800 / 1.6K Ω / 3.2K Ω @ 70V

Connettore: Morsetto Ceramico

Selettore di Potenza: rotativo

Risposta in Frequenza: (-10 dB) 120 - 20k Hz

Sensibilità a 1W (1 kHz, 1m / 4m): 87 / 75 dB

Max SPL (1 kHz, 1m / 4m): 101 / 89 dB

Angolo di copertura a 500/1k/2k/4k Hz (-6dB): 180°/120°/120°/90°

Cabinet: Nero (RAL 9011)/Bianco (RAL 9016)

Materiale: ABS / Alluminio

Tipo Ambientale: B (IP55C)

Temperatura Operativa: -25 ÷ +70 °C (-13 ÷ +158 °F)

Umidità Relativa: <95%

Dimensioni (mm): 140 x 209 x 125 (W x H x D)

Montaggio: a parete utilizzando la staffa in dotazione

Peso: 1.74 kg

Certificazione: **EN54-24:2008**

Vendita a coppia (prezzo singolo)

PA A31TB: Colore nero

PA A31TW: Colore bianco

ARTIA SERIES



PA AP50T

Tipo: Proiettore di Suono
Altoparlante: 5" doppio cono full range
Potenza Nominale con Rumore Rosa 100h: 20 W
Potenza @ 100V: 20 / 10 / 5 W
Potenza @ 70V: 10 / 5 / 2.5 W
Impedenza: 500 / 1K / 2K Ω @ 100V
500 / 1K / 2K Ω @ 70V
Connettore: Morsetto Ceramico
Selettore di Potenza: Su morsetto ceramico
Risposta in Frequenza: (-10 dB) 100 - 12k Hz
Sensibilità a 1W (1 kHz, 1m / 4m): 90 / 78 dB
Max SPL (1 kHz, 1m / 4m): 103 / 91 dB
Angolo di copertura a 500/1k/2k/4k Hz (-6dB): 180°/120°/80°/60°
Cabinet: Bianco (RAL 9016)
Materiale: Alluminio
Tipo Ambientale: B (IP55C)
Temperatura Operativa: -25 ÷ +70 °C (-13 ÷ +158 °F)
Umidità Relativa: <95%
Dimensioni (mm): 140 x 140 x 195 (W x H x D)
Montaggio: a parete/soffitto
Peso: 2.63 kg
Certificazione: **EN54-24:2008**



PA AP52T

Tipo: Proiettore di Suono Bidirezionale
Altoparlante: Doppio 5" full range
Potenza Nominale con Rumore Rosa 100h: 20 W
Potenza @ 100V: 20 / 10 / 5 W
Potenza @ 70V: 10 / 5 / 2.5 W
Impedenza: 500 / 1K / 2K Ω @ 100V
500 / 1K / 2K Ω @ 70V
Connettore: Morsetto Ceramico
Selettore di Potenza: Su morsetto ceramico
Risposta in Frequenza: (-10 dB) 120 - 12k Hz
Sensibilità a 1W (1 kHz, 1m / 4m): 88 / 76 dB
Max SPL (1 kHz, 1m / 4m): 101 / 89 dB
Angolo di copertura a 500/1k/2k/4k Hz (-6dB): (2x) 180°/120°/80°/60°
Cabinet: Bianco (RAL 9016)
Materiale: Alluminio
Tipo Ambientale: B (IP55C)
Temperatura Operativa: -25 ÷ +70 °C (-13 ÷ +158 °F)
Umidità Relativa: <95%
Dimensioni (mm): 140 x 185 x 200 (W x H x D)
Montaggio: a parete
Peso: 3.45 kg
Certificazione: **EN54-24:2008**

DIFFUSORI PER APPLICAZIONI EVAC EN54

ARTIA SERIES



PA AH50T

Tipo: Diffusore a sospensione
Altoparlante: 5" doppio cono full range
Potenza Nominale con Rumore Rosa 100h: 20 W
Potenza @ 100V: 20 / 10 / 5 W
Potenza @ 70V: 10 / 5 / 2.5 W
Impedenza: 500 / 1K / 2KΩ @ 100V
500 / 1K / 2KΩ @ 70V
Connettore: Morsetto Ceramico
Selettore di Potenza: Su morsetto ceramico
Risposta in Frequenza: (-10 dB) 100 - 12k Hz
Sensibilità a 1W (1 kHz, 1m / 4m): 90 / 78 dB
Max SPL (1 kHz, 1m / 4m): 103 / 91 dB
Angolo di copertura a 500/1k/2k/4k Hz (-6dB): 180°/120°/80° /60°
Cabinet: Bianco (RAL 9016)
Materiale: Alluminio
Tipo Ambientale: B (IP55C)
Temperatura Operativa: -25 ÷ +70 °C (-13 ÷ +158 °F)
Umidità Relativa: < 95%
Dimensioni (mm): 140 x 140 x 195 (W x H x D)
Montaggio: a sospensione
Peso: 2.77 kg
Certificazione: **EN54-24:2008**



PA AIW50T

Tipo: A parete
Altoparlante: 1" tweeter 5" woofer
Potenza Nominale con Rumore Rosa 100h: 12 W
Potenza @ 100V: 12 / 6 / 3 W
Potenza @ 70V: 6 / 3 / 1.5 W
Impedenza: 850 / 1.7K / 3.4K Ω @ 100V
850 / 1.7K / 3.4K Ω @ 70V
Connettore: Morsetto Ceramico
Selettore di Potenza: Su morsetto ceramico
Risposta in Frequenza: (-10 dB) 120 - 20k Hz (on wall)
Sensibilità a 1W (1 kHz, 1m / 4m): 89 / 77 dB
Max SPL (1 kHz, 1m / 4m): 100 / 88 dB
Angolo di copertura a 500/1k/2k/ 4k Hz (-6dB): 130°/130°/120°/90°
Cabinet: Bianco (RAL 9016)
Materiale: ABS / Alluminio
Tipo Ambientale: A (IP21C)
Temperatura Operativa: -10 ÷ +55 °C (+14 ÷ +131 °F)
Umidità Relativa: < 95%
Dimensioni (mm): 280 x 192 x 77 (W x H x D)
Montaggio: a incasso parete (cartongesso) o a superficie con adattatore opzionale AIW50FRAME
Peso: 1.62 kg
Certificazione: **EN54-24:2008**



PA AIW50FRAME

Adattatore per installazione in appoggio a parete del diffusore AIW50T

ARTIA SERIES



PA AC61T

Tipo: Diffusore da incasso a controsoffitto

Altoparlante: 1" tweeter 6" woofer

Potenza Nominale con Rumore Rosa 100h: 12 W

Potenza @ 100V: 12 / 6 / 3 W

Potenza @ 70V: 6 / 3 / 1.5 W

Impedenza: 850 / 1.7K / 3.4K Ω @ 100V

850 / 1.7K / 3.4K Ω @ 70V

Connettore: Su morsetto ceramico

Selettore di Potenza: Su morsetto ceramico

Risposta in Frequenza: (-10 dB) 200 - 20k Hz (on wall)

Sensibilità a 1W (1 kHz, 1m / 4m): 95 / 83 dB

Max SPL (1 kHz, 1m / 4m): 105 / 93 dB

Angolo di copertura a 500/1k/2k/4k Hz (-6dB): 120°/120°/ 90°/ 60°

Cabinet: White (RAL 9016)

Materiale: ABS / Aluminium

Tipo Ambientale: A (IP42C)

Temperatura Operativa: -10 ÷ +55 °C (+14 ÷ +131 °F)

Umidità Relativa: < 95%

Dimensioni (mm): 186 x 114 (ø x D)

Montaggio: Foro ø 166mm

Peso: 1.07 Kg

Certificazione: **EN54-24:2008**



PA AC60T

Tipo: Diffusore da incasso a controsoffitto

Altoparlante: 6" dual cone full range

Potenza Nominale con Rumore Rosa 100h: 12 W

Potenza @ 100V: 12 / 6 / 3 W

Potenza @ 70V: 6 / 3 / 1.5 W

Impedenza: 850 / 1.7K / 3.4K Ω @ 100V

850 / 1.7K / 3.4K Ω @ 70V

Connettore: Su morsetto ceramico

Selettore di Potenza: Su morsetto ceramico

Risposta in Frequenza: (-10 dB) 120 - 20k Hz (on wall)

Sensibilità a 1W (1 kHz, 1m / 4m): 94 / 82 dB

Max SPL (1 kHz, 1m / 4m): 104 / 92 dB

Angolo di copertura a 500/ 1k /2k / 4k Hz (-6dB): 120°/120°/90°/45°

Cabinet: White (RAL 9016)

Materiale: ABS / Aluminium

Tipo Ambientale: A (IP21C)

Temperatura Operativa: -10 ÷ +55 °C (+14 ÷ +131 °F)

Umidità Relativa: < 95%

Dimensioni (mm): 186 x 74 (ø x D)

Montaggio: Foro ø 166mm

Peso: 0.81 Kg (1.79 lb)

Certificazione: **EN54-24:2008**

DIFFUSORI PER APPLICAZIONI EVAC EN54



NEW

PA ACO12T

Altoparlante a Colonna
Altoparlante: 1" tweeter – 12x2" woofer
Potenza Nominale con Rumore Rosa 100h: 40 W
Potenza @ 100V: 40 / 20 / 10 W
Potenza @ 70V: 20 / 10 / 5 W
Impedenza: 250 / 500 / 1K Ω @ 100V
250 / 500 / 1K Ω @ 100V
Connettore: Su morsetto ceramico
Selettore di Potenza: Su morsetto ceramico
Risposta in Frequenza (-10 dB): 180 - 18k Hz
Sensibilità a 1W (1 kHz, 1m / 4m): 87 / 75 dB
Max SPL (1 kHz, 1m / 4m): 103 / 91 dB
Angolo di copertura a 500/1k/2k/4k Hz (-6dB):
H 180°/180°/ 180°/ 120°
V 120°/60°/ 30°/ 30°
Finitura: Bianco (RAL 9016)
Materiale: Alluminio
Tipo di Ambiente: A (IP44C)
Temperatura Operativa: -10 ÷ +55 °C
Umidità Relativa: < 95%
Dimensioni (mm): 78 x 828 x 66 (L x A x P)
Montaggio: a parete – staffa inclusa
Peso: 3.5 Kg
Certificazione: **EN54-24:2008**



NEW

PA WS50EN

Altoparlante da parete / soffitto
Altoparlanti: 5" woofer
Potenza nominale 100h: 6 W
Potenza @ 100V: 6 / 3 / 1.5 / 0.75 W
Potenza @ 70V: 6 / 3 / 1.5 / 0.75 / 0.375 W
Impedenza: 1.7K / 3.4K / 6.7K / 13K Ω @ 100V
850 / 1.7K / 3.4K / 6.7K / 13K Ω @ 70V
Connettore: Terminale in ceramica
Ambiente Misure: Campo Libero su pannello standard
Selezione Potenza: Su terminale trasformatore
Risposta in Frequenza (-10 dB): 170 - 10k Hz
Sensibilità a 1 W (1 kHz, 1m / 4m): 93 / 81 dB
Sensibilità a 1 W (Pink Noise 6dB Crest Factor, 1m / 4m): 90 / 78 dB
Massima SPL (Pink Noise 6dB Crest Factor, 1m / 4m): 97 / 85 dB
Angolo di Copertura a 500 / 1k / 2k / 4k Hz (-6 dB):
Oriz.: 130° / 120° / 100° / 70°
Vert: 130° / 120° / 100° / 70°
Finitura: Bianco (RAL 9016)
Materiale: ABS / Alluminio
Tipo di Ambiente: A
Grado di Protezione: IP21C
Temperature Operativa: -10 ÷ +40 °C (+14 ÷ +104 °F)
Umidità Relativa: < 95%
Dimensioni (mm): 265 x 165 x 77 (W x H x D)
Montaggio: A muro / soffitto
Peso: 0.96 kg (2.12 lb)
Standard di Conformità: **EN54-24:2008**



PA AHS30T

Altoparlante a Tromba

Altoparlanti: 1.4" driver a compressione

Potenza nominale @ 8Ω: 30 W

Potenza nominale 100h: 30 W

Potenza @ 100V: 30 / 15 / 7.5 / 3.75 W

Potenza @ 70V: 30 / 15 / 7.5 / 3.75 / 1.9 W

Impedenza: 8 Ω

333 / 666 / 1.33k / 2.67k Ω @ 100V

163 / 333 / 666 / 1.33k / 2.67k Ω @ 70V

Connettore: Terminale in ceramica

Selezione Potenza: Selettore Rotativo

Risposta in Frequenza (-10 dB): 290 - 11k Hz

Sensibilità a 1 W* (Pink, 1m / 4m): 104 / 92 dB

Massima SPL* (Pink, 1m / 4m): 119 / 107 dB

Angolo di Copertura a 500 / 1k / 2k / 4k Hz (-6 dB): 180° / 100° / 80° / 45°

Finitura: Bianco (RAL 9016)

Materiale: ABS

Tipo di Ambiente: B (IP55C)

Temperature Operativa: -25 ÷ +70 °C (-13 ÷ +158 °F)

Umidità Relativa: <95%

Dimensioni (mm): 285 x 280 x 205 (L x A x P)

Montaggio: a parete - staffa inclusa

Peso: 1.9 kg (4.18 lb)

Certificazione: **EN54-24:2008**



PA CS-6HT60BS

Tromba Hi-Fi a 2 vie, stagno in ABS - EN54-24:2008

Altoparlante: W: 6.5" T: 1" Driver a compressione

Potenza: 60/30/15/7.5W @ 100V

Risposta in frequenza: 200Hz - 20KHz (-10dB)

SPL (1W/m): 102 dB

SPL MAX (Pmax @ 1m): 114 dB

Angolo Copertura 1KHz/4KHz (-6dB):

H: 110° / 80°

V: 90° / 80°

Colore Bianco (RAL 9010)

Dimensioni (LxHxP): 418 x 332 x 391 mm

Peso : 7.4 Kg

Staffa U inclusa

Grado di protezione: IP55

Certificazione **EN54-24:2008**





INTERFONI

INTERFONI



PA INCOM2

Interfono per Sportelli

Controllo di livello e guadagno su entrambi i canali

Ingressi: 1x MIC

Uscite: 1x LINE, 1x REC, 1x SPEAKER

Altoparlanti: 2 x 1.5" 4 ohm 3W

Controlli: 1 controllo di volume per altoparlante esterno - 1

controllo di volume per altoparlante interno

Risposta in frequenza: 300Hz-10kHz (-3dB)

Alimentazione: 12 Vdc 500 mA mediante Adattatore 100-240 V~

50/60 Hz in dotazione

Lunghezza Gooseneck: Ø 13 x 365 mm

Dimensioni (L x H x P): Base Interna: 110 x 41 x 135 mm

Peso: 0.7 Kg (sistema completo)



SISTEMI AUDIO

SISTEMI AUDIO



PA MATRIX88

Matrice audio 8 Ingressi 8 Uscite
N°8 ingressi musica (4 linee e 4 Mic/line) liberamente selezionabili in ogniuna delle 8 uscite
Un ingresso locale bilanciato con controllo di guadagno per ogni zona
Un microfono generale con priorità selezionabile
8 Contatti d'allarme
Un ingresso EMC IN per un generatore di messaggi esterno con funzione di priorità selezionabile
8 porte RJ45 per connessione CAT5 di 8 controlli remoti (uno per ogni zona)
2 porte RJ45 per connessione CAT5 di 2 consolle di paging
Controlli di livello separati per ogni zona
Display per la visualizzazione su ogni zona del canale d'ingresso selezionato
Speaker interno per l'ascolto della zona
Alimentazione 230/117V~ 50/60Hz
Alimentazione ausiliaria di soccorso 24 Vdc
Comunicazione RS485
Fino a 4 matrici collegabili in cascata (sistema a 32 zone)
3U rack standard 19"



PA R88

Pannello Controllo Remoto per MATRIX88
Permette la regolazione locale del volume e la selezione della sorgente sonora da ascoltare.
Collegamento CAT5 alla centrale MATRIX88.
Per distanze superiori a 50 metri dalla centrale prevedere un'alimentazione locale 24 Vdc.
Scatola da incasso a parete inclusa.
Risposta in frequenza: 50Hz-18kHz
Power consumption: 400mA
Peso: 0.73Kg
Dimensioni (LxHxD): 86x86x33mm



PA R88L

Pannello Controllo Remoto per MATRIX88 con mixer Integrato.
Permette la regolazione locale del volume, selezione della sorgente sonora da ascoltare e ingresso sorgente sonora locale.
Consente inoltre di inserire, nella zona audio a cui è assegnato, un ingresso di linea e un ingresso microfonico, entrambi provvisti di controllo di livello.
Collegamento CAT5 alla centrale MATRIX88.
Per distanze superiori a 50 metri dalla centrale prevedere un'alimentazione locale 24 Vdc. Scatola da incasso a parte inclusa.
MIC Input Sensitivity: 10mV
Aux Input Sensitivity: 335mV
Aux Output: 775mV
Risposta in frequenza: 50Hz-18kHz
Power consumption: 400mA
Peso: 0.153Kg
Dimensioni (LxHxD): 86x146x33mm



PA LOC02

Pannello remoto a muro, dotato di due ingressi microfonici XLR, che funziona in combinazione con l'unità centrale MATRIX88.
Esso consente ai due microfoni collegati di operare nella zona audio a cui il controllo remoto è assegnato. Attraverso il tasto MUTE è possibile silenziare il programma musicale proveniente dall'unità centrale (MATRIX88) e consentire la riproduzione del solo segnale proveniente dai due ingressi microfonici. Per ogni ingresso microfonico il pannello consente la regolazione separata dei volumi e dei livelli di tono. Il collegamento tra pannello e matrice si realizza attraverso un cavo UTP CAT5, che viene anche utilizzato per alimentare il pannello per mezzo della matrice fino ad una distanza di 50 metri, per distanze superiori potrà essere necessario l'utilizzo di un'alimentazione (+ 24Vdc) locale supplementare.
LOC02 dispone di scatola da incasso a muro metallica dedicata.
MIC Input Sensitivity: 10mV
Risposta in frequenza: 50Hz-18kHz
Signal-to-Noise Ratio: MIC ≥65 dB - BGM ≥75 dB
Power consumption: 400mA
Peso: 0.161Kg
Dimensioni (LxHxD): 86x146x33mm



PA RBOX1

Box metallico per incasso a muro modulo R88



PA RBOX2

Box metallico per incasso a muro moduli R88L e LOC2



PA BM8X8

Base Microfonica Digitale per annunci MATRIX88
SPL (1W/m): 4mV/Pa
Risposta in frequenza: 150Hz-8kHz
Power Supply: 24Vdc
Gooseneck da 300 mm cardioide
Connettore d'uscita: RJ45
Dimensioni (LxHxD): 232x61x131mm
Peso: 0.95kg



PA EXBM8X8

Unità di espansione per la consolle di paging BM8X8. Nel caso si voglia espandere un sistema a 16-24-32 zone si rende necessario, per le operazioni di paging, dotare la consolle di chiamata BM8X8 di 16-24-32 pulsanti di selezione zone. Nota: Alla BM8X8 possono essere collegati al massimo 3 moduli EXBM8X8 in cascata.

SISTEMI AUDIO



PA ZONE8

Sistema di gestione Voce/Musica 8 Zone
N° 5 ingressi musica commutati (Tape-CD-Tuner-AUX1-AUX2)
Controllo di livello totale delle postazioni di chiamata
Controllo di livello del segnale musicale.
Comandi ON/OFF per attivazione della musica sulle zone
Led spia di zona occupata dalla chiamata microfonica
Ingresso prioritario per microfono predisposto per avvisi in emergenza.
Comando per attivazione sirena bitonale a norma DIN33404
Uscita Linea per eventuale registrazione totale degli eventi.
N° 6 ingressi RJ45 per connessione CAT5 delle postazioni microfoniche (max n° 18 basi micro).
Uscita audio sulle 8 zone pre-settabile a 100V o 0dB in funzione della configurazione utilizzata.
Disponibile per ogni zona un comando di bypass a 24Vdc per attenuatori di volume locali.
N° 3 ingressi audio con attivazione automatica (VOX) rispettivamente per: chiamata da telefoni/messaggi automatici/ulteriore ingresso libero.
Alimentazione a 230 V~ - 24Vdc per emergenza.
Lo ZONE8 utilizza n° 3 configurazioni di funzionamento:

- A Con unico amplificatore - Chiamata nella zona interessata/Musica presente nelle zone solo con sistema a riposo.
- B Con due amplificatori - Chiamata nella zona interessata/Musica sempre presente anche nelle zone non interessate dalla chiamata.
- C Con otto o più amplificatori - Chiamata nella zona interessata/Musica sempre presente nelle zone non interessate dalla chiamata. Sistema per grandi impianti.



PA BM01

Base Microfonica Digitale per annunci di tipo generale
Effettua la chiamata microfonica solo in modo generale. Tasto ALL per impegno delle zone in modo generale, tasto TALK per l'effettuazione dell'annuncio a viva voce con relative spie led di attivazione.



PA BM04

Base Microfonica Digitale per annunci 4 zone
Effettua la chiamata microfonica sulle singole zone o in modo generale. Tasto ALL per impegno delle zone in modo generale, tasto TALK per l'effettuazione dell'annuncio a viva voce con relative spie led di attivazione. Ulteriori quattro/otto/ sedici tasti per selezione della chiamata microfonica su altrettante zone. L'attivazione della zona è evidenziata dal proprio led.



SISTEMI DI CONFERENZA

SISTEMI DI CONFERENZA



WCS1000RXV2

Il sistema WCS1000 è la soluzione di Proel per tutte le applicazioni di dibattito o conferenza in strutture di piccole, medie o grandi dimensioni in cui non è conveniente o non praticabile l'utilizzo di un sistema cablato.

Grazie alle 256 basi supportate e all'ampio range di trasmissione WCS1000 è la scelta ideale per garantire una piena libertà di utilizzo ed una estrema semplicità e rapidità di installazione senza il bisogno di cablaggi.

WS1000RX Unità Main di ricezione

PLL UHF - 5 canali attivi (1 presidente - 4 delegato)

Tre modi operativi: FIFO, LIMIT MODE, PRESIDENT

Due unità rack

Dimensioni (LxHxP): 485x85x355mm

Peso: 7Kg



WCS1000DV2

Postazione microfonica delegato per sistema conferenza wireless serie WCS1000

Base dotata di batterie rimovibili e ricaricabili tramite la valigia di ricarica WCS1000CH

Trasmettitore PLL UHF

Microfono unidirezionale a condensatore

Tre tasti funzione

Tasto attivazione microfono

Alimentazione: batterie 3 x 1.5V

Copertura RF: 50 metri

Range di frequenza: 610-670MHz

16 canali selezionabili

Dimensioni (HxLxP): 58x178x115mm

Peso: 0.7Kg



WCS1000CV2

Postazione microfonica presidente per sistema conferenza wireless serie WCS1000

Base dotata di batterie rimovibili e ricaricabili tramite la valigia di ricarica WCS1000CH

Trasmettitore PLL UHF

Microfono unidirezionale a condensatore

Tasto di priorità

Tre tasti funzione

Tasto attivazione microfono

Alimentazione: batterie 3 x 1.5V

Copertura RF: 50 metri

Range di frequenza: 610-670MHz

16 canali selezionabili

Dimensioni (HxLxP): 58x178x115mm

Peso: 0.7Kg



WCS1000CHV2

Valigia carica batterie per sistema WCS1000

Possibilità di ricaricare 8 postazioni microfoniche

Consumo: 100W

Mazzima corrente di carica: 700mA

Tempo di carica: circa 10 ore

Dimensioni (HxLxP): 175x370x370mm

Peso: 5Kg

Trasportabile con maniglia



PA DWSKIT

Sistema di Discussione senza fili composto di unità ricevente DWS corredata di quattro basi wireless BMW e di carica batterie.

Doppio Display

Tasti di navigazione

Controllo del livello di ogni singola base microfonica

Tecnologia all'infrarosso per l'impostazione della frequenza operativa

Uscita Bilanciata e sbilanciata mixata

Singole uscite per ogni canale

Modalità frequenze canalizzate o Tuning

Controllo dello Squelch separato per ogni singola Banda

Consolle wireless con display ed anello luminoso per indicare la condizione operativa

Portata: 50/60mt

Case in metallo da 1 unità rack 19" standard

Due range di frequenza disponibili: a: 610÷670 MHz



PA CONFD

Sistema di conferenza e discussione realizzato in tecnologia digitale rispettando gli standard IEC914 e ISO.

Alimentazione e controllo diretto di n° 64 unità microfoniche

Base presidente con priorità

Tre modalità operative degli interventi: FREE MODE, LIMIT MODE e FIFO MODE

Un Ingresso MICRO e uno LINEA per unità esterne

Uscite TAPE per registrazione e LINEA per amplificazione di sala (bilanciato e sbilanciato)

Possibilità di Inserimento di un processore audio nella catena

Controllo livello SPL (1W/m) microfoni

Controllo livello altoparlanti monitor delle unità

Cavo prolunga 8 Pin 13m MASCHIO-FEMMINA in dotazione



PA BMCD

Unità microfonica Presidente dotata di tasto "PARLA", tasto "PRIORITA" e led spia di funzioni attivate microfono a condensatore elettretico montato su stelo flessibile con anello luminoso, altoparlante di monitoraggio integrato con controllo di volume, presa cuffia. Cavo di connessione a Y in dotazione, lunghezza 2m.

Dimensioni Base(LxHxD): 235x54x110mm

Lunghezza Gooseneck: 390mm

Peso: 1.15Kg



PA BMDD

Unità microfonica Delegato dotata di tasto "PARLA" e led spia di funzioni attivate microfono a condensatore elettretico montato su stelo flessibile con anello luminoso, altoparlante di monitoraggio integrato con controllo di volume, presa cuffia. Cavo di connessione a Y in dotazione, lunghezza 2m.

Dimensioni Base(LxHxD): 235x54x110mm

Lunghezza Gooseneck: 390mm

Peso: 1.15Kg

SISTEMI DI CONFERENZA



PA EXCONF D

Unità di espansione per sistema CONF D. Ad ogni unità di espansione possono essere collegate al massimo 60 basi suddivise su 6 linee (non superare mai le 30 unità per ogni linea). Utilizzando quattro unità di espansione il sistema può controllare fino ad un massimo di 254.



PA CVMF13

Cavo prolunga 8 Pin 13m MASCHIO-FEMMINA



PA CVMF6

Cavo prolunga 8 Pin 6m MASCHIO-FEMMINA



PA CVMF3

Cavo prolunga 8 Pin 3m MASCHIO-FEMMINA



PA CVMM3

Cavo prolunga 8 Pin 3m MASCHIO-MASCHIO



SISTEMI PORTATILI

SISTEMI PORTATILI



PA MEG30

Megafono ad impugnatura / tracolla in ABS

Controlli: Tasto Talk, Volume, Sirena/Allarme

Potenza: 30W

Power Supply: 8 x 1.5V batterie alcaline tipo C non incluse

Alimentazione: Esterna DC 12 V – 2 A

Autonomia: circa 15 ore

Distanza udibile 0.8 – 2 km (a seconda delle condizioni operative)

Costruzione: ABS

Dimensioni: Ø230 - H350mm

Peso: 1.65Kg (batterie non incluse)



AMPLIFICATORI

AMPLIFICATORI



PA AMP35E

Amplificatore compatto 35W, uscite 4/Ω – 70/100V
Due ingressi MIC/MIC PH/LINE bilanciati su Euroblock
Un ingresso AUX su RCA stereo
Indicatore di accensione a led
Controllo generale del volume
Controllo del volume AUX
Controlli separati del volume mic: MIC1 e MIC2
Regolazione toni bassi ed alti
Quattro uscite di cui due ad impedenza costante (4/8Ω) e due a tensione costante (70/100V)
Ingresso MIC1 con funzione priorità e regolazione del livello di attenuazione sugli altri ingressi
Alimentazione: 230/117V~ 50-60Hz
Peso: 4.5 Kg



PA AMP60E

Amplificatore compatto 60W, uscite 4/Ω – 70/100V
Due ingressi MIC/MIC PH/LINE bilanciati su Euroblock
Un ingresso AUX su RCA stereo
Indicatore di accensione a led
Controllo generale del volume
Controllo del volume AUX
Controlli separati del volume mic: MIC1 e MIC2
Regolazione toni bassi ed alti
Quattro uscite di cui due ad impedenza costante (4/8Ω) e due a tensione costante (70/100V)
Ingresso MIC1 con funzione priorità e regolazione del livello di attenuazione sugli altri ingressi
Alimentazione: 230/117V~ 50-60Hz
Dimensioni (LxHxP) 289 x 91 x 232 mm
Peso: 5.3 Kg



PA AMP160XL

Amplificatore mixer professionale 160W - 70/100V- 4Ω
Circuito di protezione sovraccarico e corto circuito diffusori
Indicatore d'accensione a led
Indicatore di livello a led
Controllo generale del volume (Master)
Controlli separati del Livello per gli ingressi 1÷5
Regolazione toni bassi ed alti
Manopole illuminate
N° 4 ingressi MIC/MIC Phantom 24/LINE bilanciati su morsetto Euroblock
N° 3 ingressi AUX commutabili da selettore frontale
Ingressi 1÷4 con funzione priorità VOX / Contatto sugli altri ingressi (selezionabile mediante dip-switch)
Funzione MAIN - IN/OUT
N°3 uscite di cui una ad impedenza costante 4Ω e due a tensione costante (70/100V)
Funzione CHIME indipendente per ogni ingresso (routing)
Uscita REC OUT su RCA
Uscita livello linea bilanciata su morsetto Euroblock
Alimentazione autoswitch 230/117V~ 50/60Hz
Alette per fissaggio a Rack 19" 1U in dotazione
Dimensioni (LxHxP): 439x44x300 mm
483x44x300 mm - 1U rack19"
Peso 5Kg



PA AMP03VR

Amplificatore compatto 30W, uscite 4/8/16Ω - 100V
Modulo registratore/riproduttore file Formato MP3
Due ingressi MIC
Un ingresso PHONO/AUX commutabile mediante selettore
Indicatore di accensione a led
Controllo generale del volume
Controlli separati del volume microfono MIC1 e MIC2
Controllo del volume AUX
Regolazione toni bassi e alti
Vite per connessione a terra
Quattro uscite di cui tre a tensione costante (100V/70V/25V) e una a impedenza costante (4W)
Funzione Priorità dell'ingresso MIC1
Kit veicolare opzionale comprensivo di staffa di fissaggio amplificatore e cavo di alimentazione completo di fusibile
Alimentazione: 230/117V~ 50-60Hz, 12Vdc
Peso: 4.5 Kg



PA ATMP240ZXL



Amplificatore Mixer a 4 zone 240W con Modulo Multimediale
 Funzione di paging di Zona attraverso base microfonica dedicate
 PA RM4 (opzionale)
 Circuito di protezione sovraccarico e corto circuito diffusori
 Indicatore d'accensione a led
 Indicatore di livello a led
 Controllo generale del volume (Master)
 Controlli separati del Livello per gli ingressi 1÷5
 Regolazione toni bassi ed alti
 Modulo multimediale dotato di Telecomando con sintonizzatore
 radio, lettore MP3 su supporto USB/SD e connessione Bluetooth
 N° 4 ingressi MIC / MIC Phantom 48V / LINE bilanciati su morsetto
 Euroblock
 N° 3 ingressi AUX commutabili da selettore frontale
 Ingressi 1÷4 con funzione indipendente di priorità (VOX /
 Contatto) sugli altri ingressi selezionabile mediante dip-switch 1÷4
 Funzione MAIN - IN/OUT
 N°3 uscite di cui una ad impedenza costante 4Ω e due a tensione
 costante (70/100V) su morsetto Euroblock
 N°4 uscite di Zona a 100V su morsetto Euroblock
 N°4 uscite livello linea bilanciata su morsetto Euroblock
 Funzione CHIME indipendente per ogni ingresso (routing)
 Uscita REC OUT su RCA
 Alimentazione 230/117V~ 50/60Hz mediante selettore posteriore
 Alette per fissaggio a Rack 19" 2U in dotazione
 Dimensioni (LxHxP): 433x89x352mm
 483x89x352mm – 2U rack 19"



PA RM4



Base Microfonica per annunci su 4 zone specifica per ATMP240ZXL.
 Effettua la chiamata microfonica sulle singole zone o in modo
 generale.
 Tasto ALL per impegno delle zone in modo generale,
 Tasti di zona per la selezione di ogni singola zona o gruppi di zone
 Tasto TALK per l'effettuazione dell'annuncio vocale
 Spie luminose di attivazione
 Tasto CHIME per attivazione/disattivazione del tono di attenzione.



PA ATMP160XL

SintoAmplificatore combinato 160W - 70/100V- 4Ω
 Modulo Multimediale integrato USB/SD MMC, BLUETOOTH e
 Sintonizzatore AM/FM digitale
 Circuito di protezione sovraccarico e corto circuito diffusori
 Indicatore d'accensione a led
 Indicatore di livello a led
 Controllo generale del volume (Master)
 Controlli separati del Livello per gli ingressi 1÷5
 Regolazione toni bassi ed alti
 Manopole illuminate
 N° 4 ingressi MIC/MIC Phantom 24/LINE bilanciati su morsetto
 Euroblock
 N° 3 ingressi AUX commutabili da selettore frontale
 Ingressi 1÷4 con funzione priorità VOX / Contatto sugli altri ingressi
 (selezionabile mediante dip-switch)
 Funzione MAIN - IN/OUT
 N°3 uscite di cui una ad impedenza costante 4Ω e due a tensione
 costante (70/100V)
 Funzione CHIME indipendente per ogni ingresso (routing)
 Uscita REC OUT su RCA
 Uscita livello linea bilanciata su morsetto Euroblock
 Alimentazione autoswitch 230/117V~ 50/60Hz
 Alette per fissaggio a Rack 19" 2U in dotazione
 Dimensioni (LxHxP): 439x88x300mm
 483x88 x300mm - 2U rack19"
 Peso: 5.5Kg



PA AUP160D

Unità di potenza professionale 160W - 70/100V- 4Ω
 Circuito di protezione sovraccarico e corto circuito diffusori
 Indicatore d'accensione a led
 Indicatore di livello a led
 Controllo generale del volume (Master)
 Regolazione toni bassi ed alti
 Manopole illuminate
 Ingresso LINE bilanciato su morsetto Euroblock
 Uscita LINE bilanciata su morsetto Euroblock
 N°3 uscite di cui una ad impedenza costante 4Ω e due a tensione
 costante (70/100V)
 Alimentazione autoswitch 230/117V~ 50/60Hz
 Alette per fissaggio a Rack 19" 1U in dotazione
 Dimensioni (LxHxP): 439x44x300mm
 483x44x300mm - 1U rack19"

AMPLIFICATORI



PA AUP4250S

Unità di potenza 4 canali indipendenti senza trasformatori.
Potenza 4x250W. Uscite 4/8Ω 70/100V
4 uscite ad impedenza costante (4Ω)
4 uscite a tensione costante (70/100V) realizzate elettronicamente senza l'utilizzo di trasformatori di uscita
Un ingressi bilanciato per ogni canale
Un ingressi bilanciato prioritario con controllo indipendente del livello per ogni canale
Controllo Master indipendente per ogni canale.
Controllo toni Bassi ed Alti indipendenti sui 4 canali
Filtro PA-HF inseribile posteriormente indipendente per ogni canale
Indicatore di Protezione a led
Indicatore presenza segnale a led
Indicatore modalità di funzionamento (4 Ω/70V/100V) a led
Alimentazione switching in tecnologia SMPS (switch mode power supply)
Alette per fissaggio a rack 19" 2U in dotazione
Power Consumption: 2000VA
Alimentazione: 230V~/ 117V~ 50-60 Hz
Dimensioni (LxHxP): 434x88.5x425mm – 2U rack 19"
Peso: 10.35Kg



DPX1200PFC

Amplificatore stereo 2 canali Classe D
Modo STEREO / BRIDGE / PARALLEL
Risposta in Frequenza (+0.5/-0.5 dB): 20 Hz - 20 KHz
Potenza d'uscita (THD<1% 1kHz) 4Ω: 2x 600 W
Potenza d'uscita (THD<1% 1kHz) 8Ω: 2x350W
Potenza d'uscita BRIDGE 8Ω: 1200W
Alimentazione 100-240 VAC 50/60 Hz (±10%)
Dimensioni (LxHxP): 483x89x255mm - 2U rack19"
Peso: 3.8Kg



DPX1700PFC

Amplificatore stereo 2 canali Classe D
Modo STEREO / BRIDGE / PARALLEL
Risposta in Frequenza (+0.5/-0.5 dB): 20 Hz - 20 KHz
Potenza d'uscita (THD<1% 1kHz) 4Ω: 2x 850 W
Potenza d'uscita (THD<1% 1kHz) 8Ω: 2x500W
Potenza d'uscita BRIDGE 8Ω: 1700W
Alimentazione 100-240 VAC 50/60 Hz (±10%)
Dimensioni (LxHxP): 483x89x255mm - 2U rack19"
Peso: 3.8Kg



DPX2500PFC

Amplificatore stereo 2 canali Classe D
Modo STEREO / BRIDGE / PARALLEL
Risposta in Frequenza (+0.5/-0.5 dB): 20 Hz - 20 KHz
Potenza d'uscita (THD<1% 1kHz) 4Ω: 2x 1250 W
Potenza d'uscita (THD<1% 1kHz) 8Ω: 2x700W
Potenza d'uscita BRIDGE 8Ω: 2500W
Alimentazione 100-240 VAC 50/60 Hz (±10%)
Dimensioni (LxHxP): 483x89x255mm - 2U rack19"
Peso: 4.2Kg



PREAMPLIFICATORI - PROCESSORI

PREAMPLIFICATORI - PROCESSORI



PA AMIX54Z

Matrice/Mixer Stereo provvista di 5 ingressi linea/micro con modulo multimediale (Tuner FM - MP3 reader) indirizzabile
Cinque ingressi mic/line su COMBO bilanciati e RCA Stereo
Controlli di guadagno indipendenti sui canali d'ingresso 1~5 mediante trimmer posteriore
Phantom +48V deselezionabile per ogni ingresso
Indicatore CLIP a led per ogni canale d'ingresso
Funzione di priorità INPUT1 sugli altri ingressi disinseribile
Dip-switch (INPUT1~5) per assegnazione dell'ingresso sulle uscite
Controlli di volume indipendenti (INPUT1~5)
Quattro uscite/zone stereo bilanciate su morsetti Euroblock
Quattro Indicatori di presenza segnale sulle uscite
Selettore Stereo/Mono su ogni uscita
Controlli di volume indipendenti per le quattro uscite di zona
Lettore multimediale MP3 con radio FM liberamente indirizzabile sulle zone di uscita
Ground Lift
Selettore di alimentazione 230/117V~ 50/60Hz
Dimensioni (LxHxP): 483x44.4x200mm - 1U rack 19"
Peso: 3.4Kg



PA AMIX63

Mixer analogico per la miscelazione di segnali microfonici/linea, 6 ingressi Micro XLR, 3 ingressi Linea RCA
Elevato design ed accuratezza costruttiva
Sei ingressi mic/line COMBO bilanciati
Tre ingressi linea stereo sbilanciati RCA
Selettori tipo di ingresso line,/ mic con phantom / mic
Indicatori segnale di ingresso a led per ogni canale
Funzione di priorità MIC 1 sugli altri ingressi regolabile
Controlli di guadagno indipendenti canali 1~9
Due uscite XLR bilanciato (Left e Right)
Uscita Mono bilanciata
Uscita REC stereo (Left e Right) tipo RCA
Indicatori livello di segnale d'uscita a led (Left e Right)
Controllo di volume MASTER
Controlli di tono
Morsetti per alimentazione d'emergenza (24 V c.c.)
Selettore di alimentazione 230V~ 50/60Hz (AMIX63V117 117V~ 50/60Hz)
Dimensioni (LxHxP): 483x44x195mm 1U rack 19"
Peso: 2.9Kg



PA FSHIFTER

Processore AntiLarsen
Ingresso di linea bilanciato su connettore XLR
Ingresso di linea sbilanciato su connettore RCA
Uscita di linea bilanciata su connettore XLR
Uscita di linea sbilanciato su connettore RCA
Led di indicazione della modalità operativa
Selettore di alimentazione 117/230V~ 50/60Hz
Dimensioni (LxHxP): 483x44x195mm - 1U Rack 19"
Peso: 3.2Kg



MQ10FX

Mixer compatto a 10 ingressi e 2 bus di uscita con effetto
 2 ingressi MONO MIC/LINE, 2 ingressi STEREO MIC/LINE e 2 ingressi STEREO LINE
 4 pre-amplificatori microfonici a basso rumore ed altissima dinamica
 Alimentazione PHANTOM
 COMPRESSORE a controllo singolo e LED di segnalazione sui canali MONO
 EQ a 3 bande e filtro LO-CUT
 1 mandata EFFETTO
 Effetto digitale studio-grade a 24bit con 100 presets, display 2-digit e MUTE a pedale
 Uscite HEADPHONES e CONTROL ROOM
 Uscite MAIN MIX bilanciate elettronicamente con connettori XLR-M e JACK
 Due VU-METERS a 8 LED
 Costruzione accurata e chassis ultra-robusto



MQ12USB

Mixer compatto a 12 ingressi e 4 bus di uscita con effetto e I/F USB
 4 ingressi MONO MIC/LINE, 2 ingressi STEREO MIC/LINE e 2 ingressi STEREO LINE
 6 pre-amplificatori microfonici a basso rumore ed altissima dinamica
 Alimentazione PHANTOM
 COMPRESSORE a controllo singolo e LED di segnalazione sui canali MONO
 EQ a 3 bande con medi semi-parametrici e filtro LO-CUT
 1 mandata AUX pre-fader e 1 mandata AUX post-fader
 Effetto digitale studio-grade a 24bit con 100 presets, display 2-digit e MUTE a pedale
 Interfaccia USB per registrazione e riproduzione da PC
 GROUP 1&2 con assegnazione MIX e uscita
 Uscite HEADPHONES e CONTROL ROOM
 Uscite MAIN MIX bilanciate elettronicamente con connettori XLR-M e JACK
 Due VU-METERS a 8 LED
 Alimentatore switching universale 100-250V
 Costruzione accurata e chassis ultra-robusto



PC260

PROCESSORE DIGITALE (DSP) 2 ingressi 6 uscite
 40 bit floating point resolution CORE DSP
 Convertitore AD/DA 24bit
 110 dB dynamic range
 EQ Parametrico a 5 bande per ogni ingresso e uscita, incluso peaking, shelving, notch, resonating HP e LP, allpass and bandpass
 EQ Grafico 28 bande per ogni ingresso
 EQ Dinamico a 3 bande per ogni ingresso
 COMPRESSOR/LIMITER programmabile per ogni ingresso uscita
 Delay da 600ms per ogni ingresso uscita
 Ingresso MIC dedicato per RTA
 Funzione Gruppi - SPL manager
 Ingresso digitale AES
 Compatibile PRONET tramite porta USB





SORGENTI AUDIO



PA SOURCEPRO



SORGENTE AUDIO COMBINATA
Lettore MP3 su porta USB e SD CARD
Sintonizzatore radio FM RDS/DAB/DAB+
Connessione Bluetooth
Funzione di AUTO PLAY
Controlli: CONTROLLI LETTORE MP3
CONTROLLI SINTONIZZATORE RADIO
Alimentazione: 230-117V~ 50/60Hz
Porta RS232
Dimensioni (LxAxP): 482.8x44x179mm - 1U rack 19"
Peso: 2.5kg



PA STRWIFI



Ricevitore di streaming audio high-end con connettività di rete e Bluetooth
Musica in streaming tramite rete ETHERNET (WIFI e CAVO) senza limiti di distanza o tramite BLUETOOTH 5.0 fino a 15 metri.
Streaming musicale di alta qualità con frequenza di campionamento fino a 192 kHz, 24 bit.
Supporta sorgenti in streaming da servizi online, dispositivi di memoria smart, per drive USB, NAS, BLUETOOTH e line in.
Spotify, Airplay, Qplay, DLNA, protocollo di streaming UPnP supportato, compatibile con app di terze parti.
Streaming multiroom e multizona abilitato con più unità collegate nella stessa rete.
App gratuita per iOS e Android disponibile con aggiornamento online globale per nuove funzionalità.
Servizi di streaming online Spotify, Deezer, Tidal, Qobuz, iHeartRadio, TuneIn, Napster integrati da utilizzare nell'app.
Streaming da PC tramite iTunes.
Ingresso analogico e digitale per il collegamento di dispositivi audio esterni.
Regolazione dell'equalizzazione tramite app.
Preset di playlist disponibili per un accesso rapido.



DIFFUSORI ACUSTICI

DIFFUSORI ACUSTICI



PA PR10PL

Proiettore sonoro in ABS
Altoparlante: Full range
Potenza: 10/5/2.5W @ 100V
Risposta in frequenza: 160Hz-16kHz (-10dB)
SPL (1W/m): 91dB
SPL MAX (Pmax @ 1m): 101dB
Angolo copertura 1kHz/4kHz (-6dB): 130°/85°
Colore : Bianco (RAL 9010)
Dimensioni: Ø138-H190mm
Peso: 1.9Kg
Staffa U inclusa
Grado di protezione: IP55



PA PR10PLB

Proiettore sonoro in ABS
Altoparlante: Full range
Potenza: 10/5/2.5W @ 100V
Risposta in frequenza: 160Hz-16kHz (-10dB)
SPL (1W/m): 91dB
SPL MAX (Pmax @ 1m): 101dB
Angolo copertura 1kHz/4kHz (-6dB): 130°/85°
Colore : Nero
Dimensioni: Ø138-H190mm
Peso: 1.9Kg
Staffa U inclusa
Grado di protezione: IP55



PA PR30PL

Proiettore sonoro stagno in ABS
Altoparlante: 5" full range
Potenza: 30/15/7.5/3.5/1.5W @ 100V 8Ω
Risposta in frequenza: 125Hz-15kHz
SPL (1W/m): 101dB
SPL MAX (Pmax @ 1m): 110dB
Angolo copertura 1kHz/4kHz (-6dB): 130°/90°
Colore : Bianco
Dimensioni: Ø178-H200mm
Peso: 2.1Kg
Staffa U inclusa
Grado di protezione: IP56



PA HSPL30

Tromba Hi-Fi, stagno in ABS a larga banda di tipo musicale
Altoparlante: Full range
Potenza: 30/15W @ 100V
Risposta in frequenza: 120Hz-15kHz (-10dB)
SPL (1W/m): 98dB
SPL MAX (Pmax @ 1m): 113dB
Angolo copertura 1kHz/4kHz (-6dB):
H: 110°/80°
V: 90°/80°
Dimensioni (LxHxP): 366x172x272mm
Staffa U inclusa
Grado di protezione: IP56



PA WS04

Diffusore acustico da parete in ABS
Altoparlante: 6" full range
Potenza: 10/5W @ 100V
Risposta in frequenza: 110Hz-13kHz (-10dB)
SPL (1W/m): 91dB
SPL MAX (Pmax @ 1m): 101dB
Angolo copertura 1kHz/4kHz (-6dB): 110°/85°
Colore : Bianco (RAL 9010)
Dimensioni (Lx HxP): 240x345x101mm
Peso: 1.6Kg
Sistema di fissaggio tramite tassello



XE51CT

Diffusore acustico da incasso a soffitto in ABS
Altoparlante: 5" full range
Potenza: 10/5/2.5W @ 100V
Risposta in frequenza: 100Hz-20kHz (-10dB)
SPL (1W/m): 90dB
SPL MAX (Pmax @ 1m): 100dB
Angolo copertura 1kHz/4kHz (-6dB): 130°/100°
Colore: Bianco (RAL 9010)
Dimensioni (LxHxP): Ø191.5-H78mm
Peso: 1kg
Montaggio: incasso soffitto
Foro incasso: Ø165mm
Vendita a coppia (prezzo singolo)



XE51CTX

Altoparlante da soffitto
Altoparlanti: 5" woofer - 1" tweeter
Potenza nominale 100h: 30 W
Potenza @ 100V: 30 / 15 / 7.5 W
Potenza @ 70V: 15 / 7.5 / 3.75 W
Impedenza: 333 / 667 / 1332 Ω @ 100V
333 / 667 / 1332 Ω @ 70V
Selezione Potenza: Su Filo
Risposta in Frequenza (-10 dB): 90 - 20k Hz
Sensibilità a 1 W (1 kHz, 1m / 4m): 89 / 77 dB
Sensibilità a 1 W (Pink Noise 6dB Crest Factor, 1m / 4m): 86 / 74 dB
Massima SPL (Pink Noise 6dB Crest Factor, 1m / 4m): 103 / 91 dB
Angolo di Copertura: a 500 / 1k / 2k / 4k Hz (-6 dB):
Oriz.: 130° / 120° / 100° / 70°
Vert: 130° / 120° / 100° / 70°
Finitura: Bianco (RAL 9016)
Materiale: ABS / Ferro
Tipo di Ambiente: A
Grado di Protezione: IP21C
Temperature Operativa: -10 ÷ +40 °C
Umidità Relativa: < 95%
Dimensioni (mm): 220 x 220 x 95 (L x A x P)
Montaggio: A soffitto (foro 190x190 mm)
Peso: 1.7 kg



PA COVERCS

Box in metallo per XE51CT

DIFFUSORI ACUSTICI

PA CS602WIFI



Sistema stereo composto da due altoparlanti da soffitto premium a 2 vie da 6,5", uno attivo e uno passivo.

Woofer da 6,5" in Kevlar con sospensione in gomma

Tweeter a cupola in alluminio girevole da 1" con guida d'onda EOS.

Amplificatore LF 50W @4ohm x2, amplificatore HF 15W @8ohm x2.

Musica in streaming tramite rete ETHERNET (WIFI e CAVO) senza limiti di distanza o tramite BLUETOOTH 5.0 fino a 15 metri.

Streaming musicale di alta qualità con frequenza di campionamento fino a 192 kHz, 24 bit.

Supporta sorgenti in streaming da servizi online, dispositivi di memoria smart, NAS, BLUETOOTH e line in.

Spotify, Airplay, Qplay, DLNA, protocollo di streaming UPnP supportato, compatibile con app di terze parti.

Streaming multiroom e multizona abilitato con più unità collegate nella stessa rete.

App gratuita per iOS e Android disponibile con aggiornamento online globale per nuove funzionalità.

Servizi di streaming online Spotify, Deezer, Tidal, Qobuz, iHeartRadio, Tuneln, Napster integrati da utilizzare nell'app.

Streaming da PC tramite iTunes.

Ingresso analogico per il collegamento di dispositivi audio esterni.

Regolazione dell'equalizzazione tramite app.

Preset di playlist disponibili per un accesso **rapido**.



PA CSE06T

Plafoniera da incasso a soffitto in metallo

Altoparlante: 5" full range

Potenza: 6/3W @ 100V

Risposta in frequenza: 110Hz-15kHz (-10dB)

SPL (1W/m): 90dB

SPL MAX (Pmax @ 1m): 98dB

Angolo copertura 1kHz/4kHz (-6dB): 150°/95°

Colore: Bianco (RAL 9010)

Dimensioni: Ø204-H85mm

Peso: 0.7kg

Montaggio: incasso soffitto

Foro incasso: Ø175mm

XE65CT

Diffusore da incasso a soffitto hi-fi due vie in ABS

Altoparlante: W: 6.5" - T: 1"

Potenza: 20/10/5/2.5W @ 100V

Risposta in frequenza: 70Hz-20kHz (-10dB)

SPL (1W/m): 87dB

SPL MAX (Pmax @ 1m): 100dB

Angolo copertura 1kHz/4kHz (-6dB): 130°/80°

Colore: Bianco (RAL 9010)

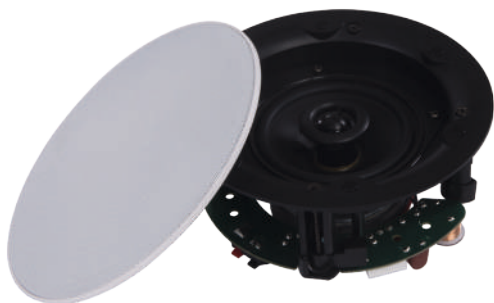
Dimensioni: Ø204-H85mm

Peso: 1.2kg

Montaggio: incasso soffitto

Foro incasso: Ø179mm

Vendita a coppia (prezzo singolo)



PA CS30HSL

Diffusore da incasso a soffitto hi-fi due vie struttura in ABS e griglia metallica magnetica.

Altoparlante: W: 6" - T: ¾"

Potenza: 30/15/7,5W @ 100V

Risposta in frequenza: 60Hz-20kHz (-10dB)

SPL (1W/m): 89dB

SPL MAX (Pmax @ 1m): 105dB

Angolo copertura 1kHz/4kHz (-6dB): 130°/120°

Colore: Bianco (RAL 9010)

Dimensioni: Ø232-H90mm

Peso: 1.85kg

Foro incasso: Ø210mm



PA CS81HF

NEW

Altoparlante da soffitto

Altoparlanti: 8" woofer - 1" tweeter

Potenza nominale @ 8 Ω: 40 W

Potenza nominale 100h: 40 W

Potenza @ 100V: 40 / 20 / 10 / 5 W

Potenza @ 70V: 40 / 20 / 10 / 5 / 2.5 W

Impedenza: 8 Ω (nominale)

250 / 500 / 1K / 2K Ω @ 100V

125 / 250 / 500 / 1K / 2K Ω @ 70V

Connettore: Terminali a pressione per fili

Selezione Potenza: Selettore Rotativo

Risposta in Frequenza (-10 dB): 80 - 22k Hz

Sensibilità a 1 W (1 kHz, 1m / 4m): 90 / 78 dB

Sensibilità a 1 W (Pink Noise 6dB Crest Factor, 1m / 4m): 87 / 75 dB

Massima SPL (Pink Noise 6dB Crest Factor, 1m / 4m): 105 / 93 dB

Angolo di Copertura a 500 / 1k / 2k / 4k Hz (-6 dB):

Oriz.: 130° / 120° / 100° / 70°

Vert: 130° / 120° / 100° / 70°

Finitura: Bianco (RAL 9016)

Materiale: ABS / Ferro

Tipo di Ambiente: A

Grado di Protezione: IP21C

Temperature Operativa: -10 ÷ +40 °C (+14 ÷ +104 °F)

Umidità Relativa: < 95%

Dimensioni (mm): 280 x 190 (Φ x H)

Montaggio: A soffitto (foro Φ 250 mm)

Peso: 2.8 kg

PA CSB10

Diffusore sferico in ABS a sospensione

Altoparlante: 5' full range

Potenza: 10/5/2.5W @ 100V-70V

Risposta in frequenza: 110Hz - 15kHz (-10 dB)

SPL (1W/m): 92dB

SPL MAX (Pmax @ 1m): 102dB

Angolo copertura 1kHz/4kHz (-6dB): 160°/95°

Colore : Bianco (RAL 9010)

Dimensioni (LxHxP): Ø184-H162.5mm

Peso: 1.7Kg

Cavo sospensione 4,5 metri

Grado di protezione: IP44

DIFFUSORI ACUSTICI



PA CO30S5

Diffusore a colonna ad alta direttività in alluminio
Altoparlante: 5x3" ¼
Potenza: 7.5/15/30 W - 100V
Risposta in frequenza: 200Hz-19kHz (-10dB)
SPL (1W/m): 93dB
SPL MAX (Pmax @ 1m): 108dB
Angolo copertura 1kHz/4kHz (-6dB): V:70°/20° H:160°/120°
Colore: Bianco
Dimensioni (LxHxP): 91x544x88mm
Peso: 3.5kg



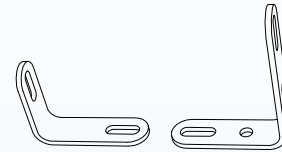
PA CO60S10

Diffusore a colonna ad alta direttività in alluminio
Altoparlante: 10x3" ¼
Potenza: 15/30/60 W @ 100V
Risposta in frequenza: 180Hz-18kHz (-10dB)
SPL (1W/m): 93dB
SPL MAX (Pmax @ 1m): 111dB
Angolo copertura 1kHz/4kHz (-6dB): V:40°/20° H:160°/120°
Colore: Bianco
Dimensioni (LxHxP): 91x940 x88mm
Peso: 6.2kg



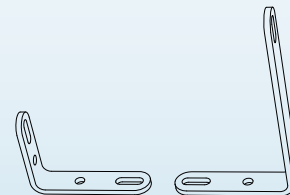
PA CO120S15

Diffusore a colonna ad alta direttività in alluminio
Altoparlante: 15x3" ¼
Potenza: 60/120 W @ 100V
Risposta in frequenza 170Hz-17kHz (-10dB)
SPL (1W/m): 94dB
SPL MAX (Pmax @ 1m): 115dB
Angolo copertura 1kHz/4kHz (-6dB): V:30°/20° H:160°/120°
Colore: Bianco
Dimensioni (LxHxP): 91x1339x88mm
Peso: 8.9kg



PA SC1

Staffa a parete per colonne sonore seri CO



PA SC2

Staffa a parete per colonne sonore seri CO



PA CO4006

Diffusore a colonna ad alta direttività in alluminio

Altoparlante: W: 6x2" - T: 1"

Potenza: 40/20/10W @ 100V

Risposta in frequenza: 180Hz-18kHz (-10dB)

SPL (1W/m): 91dB

SPL MAX (Pmax @ 1m): 107dB

Angolo copertura 1kHz/4kHz (-6dB): V:40°/30° H:170°/140°

Colore: Bianco

Staffa a snodo inclusa

Dimensioni (LxHxP): 67x505x65mm

Peso: 2.2kg



PA CO4012

Diffusore a colonna ad alta direttività in alluminio

Altoparlante: W:12x2" - T: 1"

Potenza: 40/20/10W @ 100V

Risposta in frequenza: 180Hz-18kHz (-10dB)

SPL (1W/m): 93dB

SPL MAX (Pmax @ 1m): 109dB

Angolo copertura 1kHz/4kHz (-6dB): V:30°/25° H:170°/150°

Colore: Bianco

Staffa a snodo inclusa

Dimensioni (LxHxP): 67x828x65mm

Peso: 3.5kg



DIFFUSORI ACUSTICI



PA HS15AL

Diffusore a tromba in alluminio
Potenza: 15/10/5/3/1W @ 100V
Risposta in frequenza: 280Hz-12.5kHz (-10dB)
SPL (1W/m): 108dB
SPL MAX (Pmax @ 1m): 120dB
Angolo copertura 1kHz/4kHz (-6dB): 90°/60°
Colore: Grigio
Dimensioni: Ø212.5x229.5mm
Peso: 1.4Kg
Staffa ad U inclusa
Grado di protezione: IP55



PA HS30AL

Diffusore a tromba in alluminio
Potenza: 30/15/10/5/3/1W @ 100V
Risposta in frequenza: 250Hz-16kHz (-10dB)
SPL (1W/m): 109dB
SPL MAX (Pmax @ 1m): 124dB
Angolo copertura 1kHz/4kHz (-6dB): 90°/60°
Colore: Grigio
Dimensioni: Ø259x261mm
Peso: 1.8Kg
Stafa ad U inclusa
Grado di protezione: IP55



PA H16R

Tromba rotonda in alluminio a lunga gittata, senza driver
Trattamento anti UV
Da utilizzare in abbinamento driver HD60T
Angolo copertura 1kHz/4kHz (-6dB): 80°/65°
Corpo in alluminio
Colore: Grigio
Dimensioni: Ø407x325mm
Peso: 1.5Kg
Staffa ad U inclusa
Grado di protezione: IP66



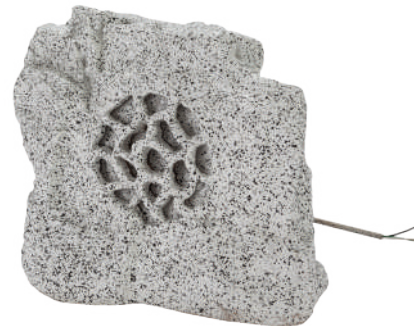
PA HD60T

Unità Driver stagna per trombe serie "H"
Potenza: 60/40/20W @ 100V
Risposta in frequenza: 200Hz-6kHz (-10dB)
SPL (1W/m): 115dB
SPL MAX (Pmax @ 1m): 133dB
Colore: Grigio
Peso: 1.4 Kg
Grado di protezione: IP55



PA HS30

Diffusore a tromba in ABS
 Potenza: 30/15/10/5/3/1W @ 100V
 Risposta in frequenza: 250Hz-16kHz (-10dB)
 SPL (1W/m): 109dB
 SPL MAX (Pmax @ 1m): 124dB
 Angolo copertura 1kHz/4kHz (-6dB): 95°/65°
 COlore : Bianco (RAL9010)
 Dimensioni (LxHxP): 287x208x257.5mm
 Peso: 1.7Kg
 Staffa ad U inclusa
 Grado di protezione: IP55



PA STONE

Diffusore a forma di roccia
 Altoparlante: Coassiale a due vie W:6.5" - T:1.5"
 Potenza: 15/7.5W @ 100V - 7.5/3.8W @ 70V
 Risposta in frequenza: 120Hz - 15kHz (-10dB)
 SPL (1W/m): 95dB
 SPL MAX (Pmax @ 1m): 108dB
 Angolo copertura 1kHz/4kHz (-6dB): 250°/250°
 Corpo in ABS
 Colore: Pietra grigio chiaro
 Dimensioni (LxHxP): 259x265x349mm
 Peso: 4.3kg
 Grado di protezione: IP 55



PA GS62

Altoparlante da esterno
 Altoparlanti: 6" woofer - 0.75" tweeter
 Potenza nominale 100h: 30 W
 Potenza @ 100V: 30 / 15 W
 Potenza @ 70V: 15 / 7.5 W
 Impedenza: 333 / 667 Ω @ 100V
 333 / 667 Ω @ 70V
 Selezione Potenza: Su Filo
 Risposta in Frequenza (-10 dB): 95 - 13k Hz
 Sensibilità a 1 W (1 kHz, 1m / 4m): 82 / 70 dB
 Sensibilità a 1 W (Pink Noise 6dB Crest Factor, 1m / 4m): 79 / 67 dB
 Massima SPL (Pink Noise 6dB Crest Factor, 1m / 4m): 96 / 84 dB
 Angolo di Copertura Oriz.: 360° - Vert: 180°
 Finitura: Marrone Scuro (RAL 8022)
 Materiale: Plastica rinforzata con fibra di vetro / Alluminio
 Tipo di Ambiente: B
 Grado di Protezione: IP56C
 Temperature Operativa: -25 ÷ +70 °C
 Umidità Relativa: < 100%
 Dimensioni (mm): 270 x 320 (Ø x A)
 Montaggio: Giardino a Terra
 Peso: 5.4 kg



PA FGS20

Diffusore da giardino HiFi
 Altoparlante: Coassiale a due vie
 Potenza: 30/15/7.5W @ 100V
 Risposta in frequenza: 80Hz-12kHz (-10dB)
 SPL (1W/m): 97dB
 SPL MAX (Pmax @ 1m): 110dB
 Angolo copertura 1kHz/4kHz (-6dB): 360°/360°
 Corpo in ABS
 Colore: Verde
 Dimensioni (LxHxP): 280x400x280mm
 Peso: 1.8Kg
 Grado di protezione: IP55

DIFFUSORI ACUSTICI



XE35TB

Diffusore Monitor a due vie

Altoparlante: W: 3.5" T: 1"

Potenza: 15/7.5/4/2/1W @ 100/70V
30W @ 8Ω

Risposta in frequenza: 70Hz-20kHz (-10dB)

SPL (1W/m): 85 dB

SPL MAX (Pmax @ 1m): 97dB

Angolo copertura 1kHz/4kHz (-6dB): 150°/100°

Corpo in ABS

Colore: Nero

Dimensioni (LxHxP): 130x198x130mm

Peso: 1.8kg

Staffa ad U inclusa

Vendita a coppia (prezzo singolo)



XE55TB

Diffusore Monitor a due vie

Altoparlante: W: 5" - T: 1"

Potenza: 30/10/5/2/1W @ 100/70V
60W @ 8Ω

Risposta in frequenza: 70Hz-20kHz (-10dB)

SPL (1W/m): 87dB

SPL MAX (Pmax @ 1m): 101dB

Angolo copertura 1kHz/4kHz (-6dB): 140°/90°

Corpo in ABS

Colore: Nero

Dimensioni (LxHxP): 181x240x172mm

Peso: 3kg

Staffa ad U inclusa

Vendita a coppia (prezzo singolo)



XE65TB

Diffusore Monitor a due vie

Altoparlante: W: 6.5" - T: 1"

Potenza: 40/20/10/5/2W @ 100/70V
60W @ 8Ω

Risposta in frequenza: 70Hz-20kHz (-10dB)

SPL (1W/m): 87dB

SPL MAX (Pmax @ 1m): 103dB

Angolo copertura 1kHz/4kHz (-6dB): 140°/90°

Corpo in ABS

Colore: Nero

Dimensioni (LxHxP): 217x288x204mm

Peso: 4.2kg

Staffa ad U inclusa

Vendita a coppia (prezzo singolo)



PA SNBK

Attacco a snodo orientabile da parete per linea Monitor.

Colore Nero. Confezione standard: 2pcs



XE35TW

Diffusore Monitor a due vie

Altoparlante: W: 3.5" - T: 1"

Potenza: 15/7.5/4/2/1W @ 100/70V
30W @ 8Ω

Risposta in frequenza: 70Hz-20kHz (-10dB)

SPL (1W/m): 85dB

SPL MAX (Pmax @ 1m): 97dB

Angolo copertura 1kHz/4kHz (-6dB): 150°/100°

Corpo in ABS

Colore: Bianco

Dimensioni (LxHxP): 130x198x130mm

Peso: 1.8kg

Staffa ad U inclusa

Vendita a coppia (prezzo singolo)



XE55TW

Diffusore Monitor a due vie

Altoparlante: W: 5" - T: 1"

Potenza: 30/10/5/2/1W @ 100/70V
60W @ 8Ω

Risposta in frequenza: 70Hz-20kHz (-10dB)

SPL (1W/m): 87dB

SPL MAX (Pmax @ 1m): 101dB

Angolo copertura 1kHz/4kHz (-6dB): 140°/90°

Corpo in ABS

Colore: Bianco

Dimensioni (LxHxP): 181x240x172mm

Peso: 3kg

Staffa ad U inclusa

Vendita a coppia (prezzo singolo)



XE65TW

Diffusore Monitor a due vie

Altoparlante: W: 6.5" - T: 1"

Potenza: 40/20/10/5/2W @ 100/70V
60W @ 8Ω

Risposta in frequenza: 70Hz-20kHz (-10dB)

SPL (1W/m): 87dB

SPL MAX (Pmax @ 1m): 103dB

Angolo copertura 1kHz/4kHz (-6dB): 140°/90°

Corpo in ABS

Colore: Bianco

Dimensioni (LxHxP): 217x288x204mm

Peso: 4.2kg

Staffa ad U inclusa

Vendita a coppia (prezzo singolo)



PA SNWH

Attacco a snodo orientabile da parete per linea Monitor.

Colore Bianco. Confezione standard: 2pcs





DIFFUSORI ACUSTICI PROFESSIONALI



AX12C

Diffusore passivo a colonna, Potenza 360 watt AES (720 watt programma), 130 dB Max, Copertura 100° orizzontali, 12 woofer 3,5" in neodimio, Impedenza 16 Ohm, Corpo in alluminio estruso, Linea di trasmissione con uscita posteriore per il controllo delle basse frequenze, Connessioni Speakon, Colore nero, Dimensioni 107x1166x193 mm, 15 kg. Finitura Bianca opzionale RAL9010 (cod. AX12CWH) o finitura personalizzata opzionale.



AX6C

Diffusore passivo a colonna, Potenza 180 watt AES (360 watt programma), 124 dB Max, Copertura 100° orizzontali, 6 woofer 3,5" in neodimio, Impedenza 32 Ohm, Corpo in alluminio estruso, Linea di trasmissione con uscita posteriore per il controllo delle basse frequenze, Connessioni Speakon, Colore nero, Dimensioni 107x620x193 mm, 8,7 kg. Finitura Bianca opzionale RAL9010 (cod. AX6CWH) o finitura personalizzata opzionale.



AX12LF

Diffusore passivo a colonna, Potenza 320 watt AES (640 watt programma), 124 dB Max, Copertura 360° orizzontali, 12 woofer 3,5" in neodimio, Corpo in alluminio estruso, Connessioni Speakon, Colore nero, Dimensioni 107x1166x193 mm, 15 kg. Finitura Bianca opzionale RAL9010 (cod. AX12LFWH) o finitura personalizzata opzionale.



KPTWAX12C

Staffa da parete per colonna AX12C colore Nero. Finitura Bianca opzionale RAL9010 (cod. KPTWAX12CWH) o finitura personalizzata opzionale.



KPTWAX6C

Staffa da parete per colonna AX6C colore Nero. Finitura Bianca opzionale RAL9010 (cod. KPTWAX6CWH) o finitura personalizzata opzionale.



AX16CL

Diffusore passivo a colonna, Potenza 320 watt AES (640 watt programma), 128 dB Max, Copertura 80° orizzontali, 16 woofer 2,5" in Neodimio, Impedenza 32 Ohm, Corpo in alluminio estruso, Linea di trasmissione con uscita posteriore per il controllo delle basse frequenze, Connessioni Speakon, Colore nero, Dimensioni 90x1190x154 mm, 11,5 kg.



AX8CL

Diffusore passivo a colonna, Potenza 160 watt AES (320 watt programma), 122 dB Max, Copertura 80° orizzontali, 8 woofer 2,5" in Neodimio, Impedenza 64 Ohm, Corpo in alluminio estruso, Linea di trasmissione con uscita posteriore per il controllo delle basse frequenze, Connessioni Speakon, Colore nero, Dimensioni 90x654x154 mm, 6 kg.



AX4CL

Diffusore passivo a colonna, Potenza 80 watt AES (160 watt programma), 116 dB Max, Copertura 80° orizzontali, 4 woofer 2,5" in Neodimio, Impedenza 32 Ohm, Corpo in alluminio estruso, Linea di trasmissione con uscita posteriore per il controllo delle basse frequenze, Connessioni Speakon, Colore nero, Dimensioni 90x390x154 mm, 4 kg.



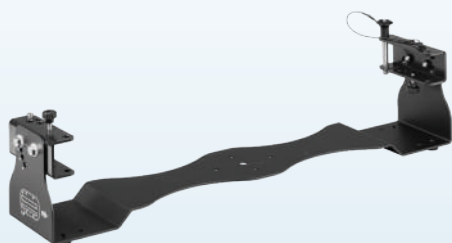
KPTWAX16CL

Staffa da parete per fino a 4 x AX16CL o 6 x AX8CL.



KPTWAX16CLL

Staffa da parete per 1 x AX16CL, 1 x AX8CL, fino a 2 x AX4CL posti in verticale.



KPTWAX8CL

Staffa a parete, forma a "C" per AX8CL.



SW18P

Subwoofer compatto a radiazione diretta, Potenza 800 watt AES (1.600 watt di programma), 132 dB Max, Woofer 1x 18", 8 Ohm, Sede per asta M20, Cabinet in multistrato di betulla, Verniciatura a base d'acqua colore nero, 650x500x564 mm, 40 kg. Finitura Bianca opzionale RAL9010 (cod. SW18PWH) o finitura personalizzata opzionale.



SW210P

Subwoofer radiazione diretta a basso profilo, Potenza 350+350 watt AES (700+700 watt di programma), 130 dB Max, Woofer 2x 10", 8+8 Ohm, Inserti filettati M10 per ancoraggio, Sede per asta M20, Cabinet in multistrato di betulla, Verniciatura a base d'acqua colore nero, 650x310x410 mm, 30 kg. Finitura Bianca opzionale RAL9010 (cod. SW210PWH) o finitura personalizzata opzionale.



ED150P

Diffusore passivo 2 vie compatto, Potenza: 680 watt AES/1360 watt di programma, 128 dB Max, Woofer 15"+ driver HF a compressione 1,4" (2,4"VC), Copertura asimmetrica da 60° a 100°x 60°, 8 Ohm, Connessioni Speakon 4 poli, Inserti filettati M10, Resistente verniciatura a base d'acqua colore nero, 450x765x400 mm 25 kg. Finitura Bianca opzionale RAL9010 (cod. ED150PWH) o finitura personalizzata opzionale.



ED120P

Diffusore passivo 2 vie compatto, Potenza: 680 watt AES/1360 watt di programma, 128 dB Max, Woofer 12"+ driver HF a compressione 1,4" (2,4"VC), Copertura asimmetrica da 60° a 100°x 60°, 8 Ohm, Connessioni Speakon 4 poli, Inserti filettati M10, Resistente verniciatura a base d'acqua colore nero, 360x610x310 mm 18 kg. Finitura Bianca opzionale RAL9010 (cod. ED120PWH) o finitura personalizzata opzionale.



ED80P

Diffusore passivo 2 vie compatto, Potenza: 280 watt AES/560 watt di programma, 124 dB Max, Woofer 8"+ driver HF a compressione 1" (1"VC), Copertura asimmetrica da 60° a 120°x 55°, 8 Ohm, Connessioni Speakon 4 poli, Inserti filettati M10, Resistente verniciatura a base d'acqua colore nero, 250x450x230 mm 8 kg. Finitura Bianca opzionale RAL9010 (cod. ED80PWH) o finitura personalizzata opzionale.



ED60P

Diffusore passivo 2 vie compatto, Potenza: 100 watt AES/200 watt di programma, 114 dB Max, Woofer 6"+ driver HF a compressione 1" (1"VC), Copertura asimmetrica da 70° a 120°x 60°, 16 Ohm, Connessioni Speakon 4 poli, Inserti filettati M10, Resistente verniciatura a base d'acqua colore nero, 210x390x190 mm 5 kg. Finitura Bianca opzionale RAL9010 (cod. ED60PWH) o finitura personalizzata opzionale.



ED25P

Diffusore passivo 2 vie compatto, Potenza: 100 watt AES/200w di programma, 116 dB Max, Woofer 2x5"+ Dome tweeter in configurazione D'Appolito, 80°x65°, 16 Ohm, Connessioni Speakon 4 poli, Inserti filettati M8, Resistente verniciatura a base d'acqua colore nero, 176x460x190mm 7 kg. Finitura Bianca opzionale RAL9010 (cod. ED25PWH) o finitura personalizzata opzionale.



ED23PMKII

Diffusore passivo 2 vie compatto, Potenza: 70 watt AES/140w di programma, 112 dB Max, Woofer 2x3,5"+ Dome tweeter in configurazione D'Appolito, 80°x65°, 32 Ohm, Connessioni Speakon 4 poli, 4 Inserti filettati M8, Resistente verniciatura a base d'acqua colore nero, 138x320x198mm 6,4 kg. Finitura Bianca opzionale RAL9010 (cod. ED23PMKIWH) o finitura personalizzata opzionale.



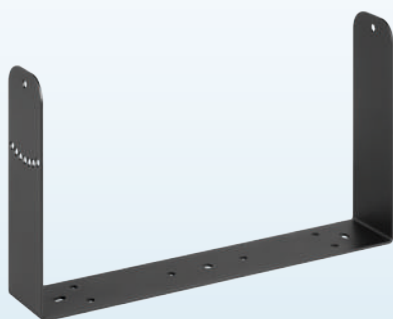
KPTED150B

Staffa da parete forma C per ED150A - ED150P, colore nero. Finitura Bianca opzionale RAL9010 (cod. KPTED150WH) o finitura personalizzata opzionale.



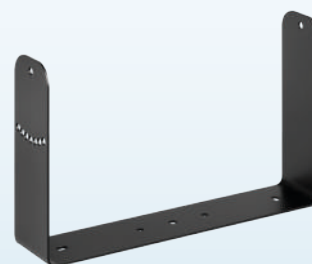
KPTED120B

Staffa da parete forma C per ED120A - ED120P, colore nero. Finitura Bianca opzionale RAL9010 (cod. KPTED120WH) o finitura personalizzata opzionale.



KPTED80B

Staffa da parete forma C per ED80P, colore nero. Finitura Bianca opzionale RAL9010 (cod. KPTED80WH) o finitura personalizzata opzionale.



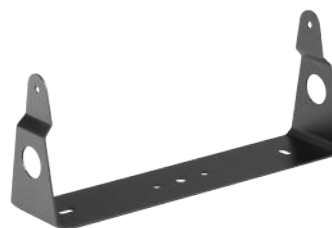
KPTED60B

Staffa da parete forma C per ED60P, colore nero. Finitura Bianca opzionale RAL9010 (cod. KPTED60WH) o finitura personalizzata opzionale.



KPTED25B

Staffa da parete forma C per ED25P, colore nero. Finitura Bianca opzionale RAL9010 (cod. KPTED25WH) o finitura personalizzata opzionale.



KPTED23B

Staffa da parete forma C per ED23P, colore nero. Finitura Bianca opzionale RAL9010 (cod. KPTED23WH) o finitura personalizzata opzionale.



USB2CAN0

Convertitore USB/CANBUS per collegare il PC alla rete PRONET



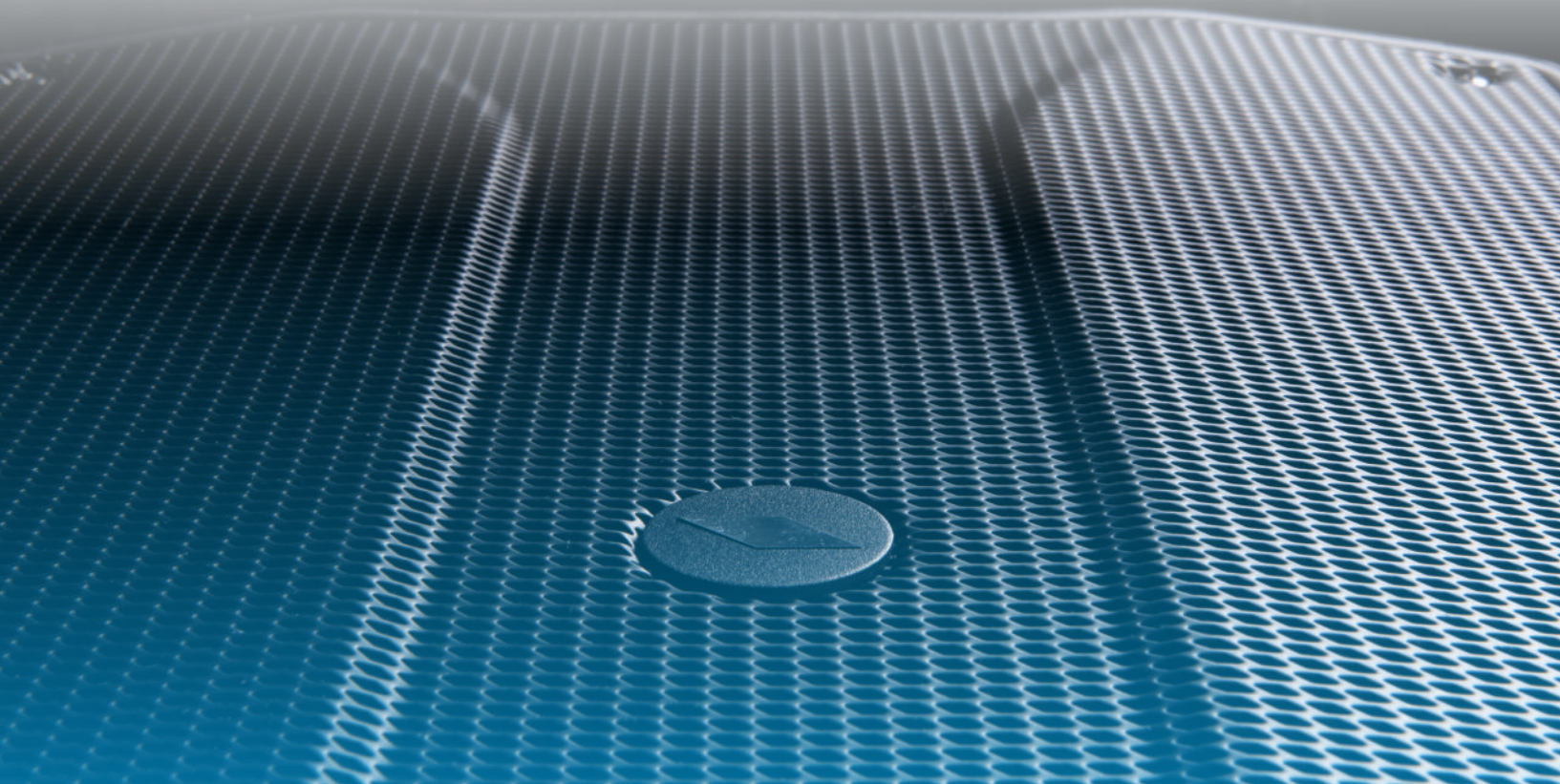
FLASH5PV2

Diffusore serie FLASH 5" passivo 16Ω
Sistema a 2 vie con soft dome tweeter e woofer 5"
Angolo copertura: 90°H x 60°V
Impedenza: 16Ω
Power Rating (continuous): 80W
Power Rating (peak): 160W
Risposta in frequenza: 80Hz-20kHz
SPL (1W/m): 91dB
Peso: 2.5kg
Flying System: 3 x M6 - top/bottom
Materiale: Corpo in Polypropylene
Colore: Nero
Dimensioni (LxHxP): 175x265x176.5mm



FLASH8XP

Diffusore serie FLASH 8" passivo 8Ω
Sistema a 2 vie con driver 1.5" e woofer 8"
Angolo copertura: 90°H x 60°V
Impedenza: 8Ω
Power Rating (continuous): 150W
Power Rating (program): 300W
Risposta in frequenza: 70Hz-20kHz
SPL (1W/m): 96dB
Peso: 8.5kg
Materiale: Corpo in Polypropylene
Colore: Nero
Montaggio: staffa opzionale o stativo
Dimensioni (LxHxP): 270x422x250mm



DIFFUSORI ACUSTICI PROFESSIONALI



SPSK105BKF5

Supporto in alluminio anodizzato nero. Da utilizzarsi con FLASH5, FREE1, CO30S5 e CO60S10



FRE300BK

Supporto professionale in alluminio per casse acustiche





KP560

Robusto supporto in acciaio tubolare a parete per casse acustiche. Lo snodo direzionale permette una regolazione completa, sia verticale sia orizzontale.

Altezza: 250mm

Profondità: 390mm

Peso: 2.2kg

Capacità di carico/portata: 35Kg

Colore: Nero



KP565

Robusto supporto in acciaio tubolare a parete per casse acustiche. Lo snodo direzionale permette una regolazione completa, sia verticale sia orizzontale.

Altezza: 250mm

Profondità: 280mm

Peso: 2.1kg

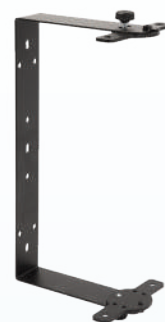
Capacità di carico/portata: 35Kg

Colore: Nero



KPTFL5

Staffa a muro FLASH5 Nera



KPTFL12X

Staffa a muro FLASH12



KPTFL8X

Staffa a muro FLASH8

DIFFUSORI ACUSTICI PROFESSIONALI



S10A

SubWoofer Attivo 10" – 350W
System type: Hybrid Band Pass subwoofer
Altoparlante: 10" woofer con 2"VC
Potenza Continua: 350W
Risposta in Frequenza: 46 Hz - 160 Hz
Max SPL: 119 dB
Connettori: IN: 2 x NEUTRIK COMBO
OUT: 2 x NEUTRIK XLR-M
LINK: 2 x NEUTRIK XLR-M
Controlli: Volume, GND lift
X-over Frequency, Phase
Alimentazione: 230 VAC or 120 VAC 50/60 Hz
Cabinet: Multistrato 15/18 mm
Black anti-scratch paint
Griglia metallica 1.5 mm
2 x maniglia
1 x supporto per palo
Dimensioni (W x H x D): 315x420x495 mm
Peso: 14 Kg



S10P

SubWoofer Passivo 10" – 400W
System type: Hybrid Band Pass subwoofer
Altoparlante: 10" woofer con 2"VC
Impedenza: 8 Ω
Potenza Continua (AES): 200 W
Potenza di Programma: 400 W
Potenza di Picco: 800W
Risposta in Frequenza: 46 Hz - 160 Hz
Sensibilità: 95 dB @ 1 W/1 m
Connettori: 2 x NEUTRIK SPEAKON (IN/LINK)
Multistrato 15/18 mm
Black anti-scratch paint
Cabinet: Griglia metallica 1.5 mm
2 x maniglia
1 x supporto per palo
Dimensioni (W x H x D): 315x420x495 mm
Peso: 12.5 kg



S15A

SubWoofer Attivo 15" – 600W
System type: Hybrid Band Pass subwoofer
Altoparlante: 15" woofer with 3"VC
Potenza Continua: 600 W
Risposta in Frequenza: 40 Hz - 160 Hz
Max SPL: 129 dB
Connettori: IN: 2 x NEUTRIK COMBO
OUT: 2 x NEUTRIK XLR-M
LINK: 2 x NEUTRIK XLR-M
Controlli: Volume, GND lift
X-over Frequency, Phase
Alimentazione: 230 VAC or 120 VAC 50/60 Hz
Peso: 26 kg
Cabinet: Multistrato 15/18 mm
Black anti-scratch paint
Griglia metallica 1.5 mm
2 x maniglia
1 x supporto per palo
Ruote 4 x 75 mm
Dimensioni (W x H x D): 435x570x560 (660 con ruote) mm



S15P

SubWoofer Passivo 15" – 800W
System type: Hybrid Band Pass subwoofer
Altoparlante: 15" woofer with 3"VC
Impedenza: 8 Ω
Potenza Continua (AES): 400 W
Potenza di Programma: 800 W
Potenza di Picco: 1600 W
Risposta in Frequenza: 40 Hz - 160 Hz
Sensibilità: 97 dB @ 1 W/1 m
Connettori: 2 x NEUTRIK SPEAKON (IN/LINK)
Cabinet: Multistrato 15/18 mm
Black anti-scratch paint
Griglia metallica 1.5 mm
2 x maniglia
1 x supporto per palo
Ruote 4 x 75 mm
Dimensioni (W x H x D): 435x570x560 (660 con ruote) mm
Peso: 24.5 kg



SISTEMI LNE

SISTEMI LNE



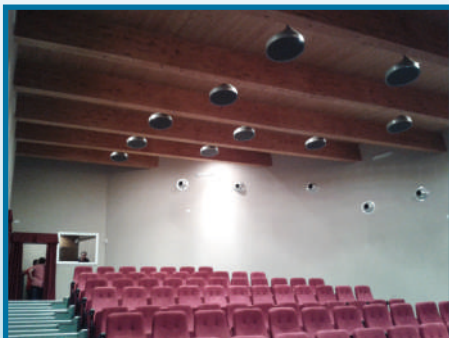
DS112P

LNE SYSTEM Low Noise Emission
Sistema due vie ad alta direttività - configurazione circolare MTM
Tenuta in potenza (continuo): 300W (8Ω)
Input power rating (peak): 600W (8Ω)
Impedenza: 8Ω
Risposta in frequenza: 110Hz-16kHz (-3dB), 80Hz-18kHz (-10dB)
SPL MAX (Pmax @ 1m): 124dB
Basse frequenze: 12 x 3.5"
Alte frequenze: 1 x 1" compression driver
Angolo copertura : <78°
Colore : Standard RAL 9007
Colore Custom: (RAL CODE) Minimo 20 pcs
Peso: 9kg
Dimensioni: Ø510-H208mm
Grado di protezione: IP55

DS112PLF

NEW

Unità di estensione alle basse frequenze per DS112P
Tenuta in potenza (continuo): 300 W (8 Ω)
Tenuta in potenza (picco): 600W (8Ω)
Impedenza nominale: 8 Ohm
Risposta in frequenza: 75Hz - 180Hz (-3dB) (processato)
SPL MAX (Pmax @ 1m): 126dB
Componente Bassa Frequenza: 12 x Speakers a lunga escursione da 3.5" con Bobina da 25mm
Componente Alta Frequenza: NO
Box in acciaio trattato e verniciato che garantisce un'elevata resistenza all'attacco degli agenti atmosferici nel tempo e un grado di protezione IP pari a 55
Colore: Standard RAL 9007
Colore Custom: (RAL CODE) Minimo 20 pcs
Peso: kg.9,4
Dimensioni: Ø510 x H208 mm
Grado di protezione IP55





MICROFONI

MICROFONI



PA BM101

Consolle microfonica per annunci generici con compressore automatico, microfono dinamico, tasto di chiamata programmabile (PTT o ON/OFF), trimmer di regolazione del livello di uscita, trimmer di regolazione livello del din-don bitonale o tritonale selezionabile, gestione intelligente della priorità. Alimentazione tramite cavo RJ45 da remoto o tramite alimentatore locale 24 Vdc.



PA BM102

Consolle microfonica per annunci generici con microfono dinamico, tasto di chiamata PTT e contatto di priorità (Normalmente Aperto).



PA BMG2

Base microfonica da tavolo, con microfono goosenek con anello luminoso
Sensibilità: $-40\text{dB} \pm 2\text{dB} / 100\Omega \pm 30\%$
Risposta in frequenza: 40Hz-20kHz (-3dB)
Alimentazione: Phantom 48Vdc Batteries 3V (2x AA)
Lunghezza Gooseneck: 445mm
Interruttore: ON-OFF
Connettore: XLR
Dimensioni (LxHxP): 115x140x30mm
Peso: 0.7kg



PA MIC62W

Microfono condensatore Boundary a basso profilo da tavolo o parete
Capsula a condensatore
Uni direzionale
Risposta in frequenza: 60Hz-16kHz
Sensibilità: $-36 \pm 3\text{dB} @ 1\text{kHz}$
Impedenza: $200\Omega \pm 30\% - @ 1\text{kHz}$
Voltaggio: 9V~52Vdc
Lunghezza cavo: 4.56m
Peso: 0.250Kg (senza cavo)
Dimensioni (LxHxP): 75x20x100mm
Colore: Bianco



PA MG400

Microfono gooseneck elettretre uni direzionale
Sensibilità: 7mV/Pa
Impedenza: 200Ω bilanciato
Risposta in frequenza: 150Hz-18kHz (-3dB)
Alimentazione Phantom: 12-52Vdc
Lunghezza Gooseneck: 400mm
Connettore: XLR
Dimensioni: H400mm



PA MG500

Microfono gooseneck elettretre, uni direzionale
Sensibilità: 7mV/Pa
Impedenza: 200Ω balanced
Risposta in frequenza: 150Hz-18kHz (-3dB)
Alimentazione Phantom: 12-52Vdc
Lunghezza Gooseneck length: 500mm
Connettore: XLR
Dimensioni: H500mm



PA BMT

Base microfonica per gooseneck MG400/500, connettori XLR-3P.
TASTO ON/OFF BISTABILE



PA BMS4

Base in metallo, fissaggio a tavolo a mezzo di viti, connettore XLR



DM580LC

Microfono dinamico ad impugnatura
Capsula dinamica
Risposta polare tipo cardioide
Adatto per applicazioni vocali
Costruzione robusta in metallo
Interruttore ON/OFF per il controllo on-stage
Griglia metallica con filtro interno anti-soffio in foam
Cavo XLR 5mt incluso
Risposta in frequenza (+/- 3dB): 70Hz - 14kHz
Sensibilità 1 kHz: -55dB +/-3dB
Impedenza: 600Ω
Peso: 0.275Kg
Dimensioni: Ø50-L195mm



DST110BK

Base da tavolo triangolare in ghisa pesante con asta telescopica
Dimensione base: 160x180mm
Altezza minima: 400mm
Altezza massima: 560mm
Peso: 3.06kg
Lunghezza asta: 330/490mm
Colore: Base nero opaco con tubo nero

MICROFONI



APM20

Supporto in ABS speciale per microfono (ØMin-Max: 22-26mm)



APM40

Adattatore universale 5/8"-3/8" per supporti microfonici



APM30

Supporto a pinza in ABS per microfono (Ø Min-Max: 20-32mm)



APM35B

Supporto grande in ABS per microfono (ØMin-Max: 30-35mm)



OST110BK

Base da pavimento in ghisa pesante con asta telescopica
Dimensione base: Ø300mm
Altezza minima: 950mm
Altezza massima: 1650mm
Peso: 5.1kg
Colore: Nero opaco



RSM200BK

Asta a Giraffa telescopica per microfoni
Dimensione base: Ø700mm
Altezza minima: 950mm
Altezza massima: 1600mm
Peso: 2.7kg
Colore: Nero opaco
Giraffa telescopica: 565/860mm



AETHERM1MD



Radiomicrofono UHF diversity PLL per uso professionale
 È dotato di autoscan e sincronizzazione IR
 388 canali per l'uso simultaneo fino a 24 unità
 Portata 100 metri
 Custodia in ABS.
 Range: 823-865 Mhz (AETHERM1MD)
 Trasmettitore a mano con capsula supercardioide

AETHERMHD



Radiomicrofono UHF diversity PLL per uso professionale
 È dotato di autoscan e sincronizzazione IR
 388 canali per l'uso simultaneo fino a 24 unità
 Portata 100 metri
 Custodia in ABS
 Range: 823-865 Mhz (AETHERM1HD)
 Trasmettitore bodypack



AETHERBOOST



Amplificatore d'antenna per sistemi wireless AETHER dotato di ingressi e uscite in formato BNC.



AETHERANT



Antenna direzionale ad array di dipoli con schema polare cardioide che ne caratterizza un'elevata reiezione dei segnali RF provenienti dalle aree fuori asse. Range operativo compreso tra 470 e 900 Mhz. Può essere montata su asta microfonica, sospesa a soffitto o montata a muro.



AETHERSPLIT



Distributore attivo d'antenna UHF
 Frequenza di lavoro: larga banda UHF
 Power Supply: 110-230V~ 50/60Hz - 12Vdc adapter





RACK E ACCESSORI

RACK E ACCESSORI



STUDIORKXL08

Contenitore Rack professionale 8 Unità, standard 19" in acciaio verniciato nero opaco, 4 ruote pivotanti
Dimensioni (LxHxP): 560x467x580mm
Peso: 17.9Kg



PXCOVER08N

Porta in Plexiglas per STUDIORKXL 8 unità



STUDIORKXL12

Contenitore Rack professionale 12 Unità, standard 19" in acciaio verniciato nero opaco, 4 ruote pivotanti
Dimensioni (LxHxP): 560x646x580mm
Peso: 21.7Kg



PXCOVER12N

Porta in Plexiglas per STUDIORKXL 12 Unità



STUDIORKXL36

Contenitore Rack professionale 36 Unità, standard 19" in acciaio verniciato nero opaco, 4 ruote pivotanti
Dimensioni (LxHxP): 560x1718x580mm
Peso: 39Kg



PA STF1

Staffa accessorio di sostegno per elettroniche pesanti (AUP120/240/480/AUP4125/4250s ecc.). Predisposta per rack serie STUDIORKXL



FSR2260

Contenitore Rack professionale 22 Unità, standard 19" in acciaio verniciato nero opaco, completo di porta, fianchi e retro apribili, 4 ruote pivotanti.

Top completo di gruppo ventole con termostato.

Dimensioni (LxHxP): 600x1093x600mm



FSR2760

Contenitore Rack professionale 27 Unità, standard 19" in acciaio verniciato nero opaco, completo di porta, fianchi e retro apribili, 4 ruote pivotanti.

Top completo di gruppo ventole con termostato.

Dimensioni (LxHxP): 600x1313x600mm



FSR3260

Contenitore Rack professionale 32 Unità, standard 19" in acciaio verniciato nero opaco, completo di porta, fianchi e retro apribili, 4 ruote pivotanti.

Top completo di gruppo ventole con termostato.

Dimensioni (LxHxP): 600x1533x600mm



FSR3760

Contenitore Rack professionale 37 Unità, standard 19" in acciaio verniciato nero opaco, completo di porta, fianchi e retro apribili, 4 ruote pivotanti.

Top completo di gruppo ventole con termostato.

Dimensioni (LxHxP): 600x1753x600mm



FSR4260

Contenitore Rack professionale 42 Unità, standard 19" in acciaio verniciato nero opaco, completo di porta, fianchi e retro apribili, 4 ruote pivotanti.

Top completo di gruppo ventole con termostato.

Dimensioni (LxHxP): 600x2000x600mm



FRSHELF02

Ripiano estraibile a rack 19", utilizzabile esclusivamente sugli armadi della nuova serie FSR Finitura nero opaco

RACK E ACCESSORI



PA ACC

Pannello Rack 19" interruttore generale con magnetotermico 50A
Completo di 6 prese VDE. Altezza 1 unità modulare.



SDC308R

Barra di alimentazione rack 19" realizzata in profilato di alluminio e materiali plastici, non propaganti l'incendio.

Colore: Nero

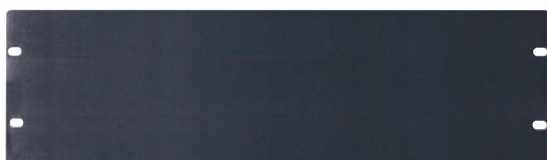
Prese: nr. 8 Schuko

Lunghezza cavo: 2.5 m

Corrente: Max 16A@ 250V

Portata max in uscita: 3500W

Peso: 0,930 kg



RK3L

Pannello cieco 3 unità rack 19"



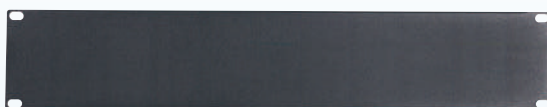
RK4L

Pannello cieco 4 unità rack 19"



RK1L

Pannello cieco 1 unità rack 19"



RK2L

Pannello cieco 2 unità rack 19"



RK1NV

Pannello di ventilazione 1 unità rack 19"



RK2NV

Pannello di ventilazione 2 unità rack 19"



RK4N

Pannello 1U Rack 19"
4 fori per alloggiamento Plug da pannello XLR/RCA/SPEAKON



RK6N

Pannello 1U Rack 19"
6 fori per alloggiamento Plug da pannello XLR/RCA/SPEAKON



RK8N

Pannello 1U Rack 19"
8 fori per alloggiamento Plug da pannello XLR/RCA/SPEAKON



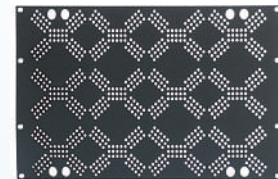
RK12N

Pannello 1U Rack 19"
12 fori per alloggiamento Plug da pannello XLR/RCA/SPEAKON



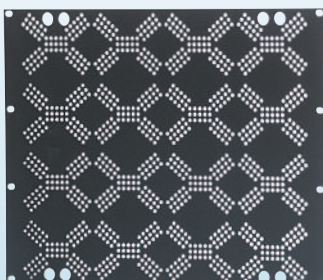
RK2VP

Pannello Rack di protezione posteriore 2 unità



RK6VP

Pannello Rack di protezione posteriore 6 unità



RK8VP

Pannello Rack di protezione posteriore 8 unità

RACK E ACCESSORI



ADRK2AZ

Adattatore/ripiano di montaggio a 2U rack 19"



ADRK3AZ

Adattatore/ripiano di montaggio a 3U rack 19"



ADRK3CR

Cassetto in metallo 3U rack 19" con chiusura a chiave



ADRK4CR

Cassetto in metallo 4U rack 19" con chiusura a chiave



CONTROLLI DI VOLUME

CONTROLLI DI VOLUME



PA TRV12A

Attenuatore di volume ad incasso per linee a 100V. Trasformatore da 12W su scatola quadra europa. Completo con relè bypass 24Vdc.



PA TRV50A

Attenuatore di volume ad incasso per linee a 100V. Trasformatore da 50W su scatola quadra europa. Completo con relè bypass 24Vdc.



PA TRV6B

Attenuatore di volume da incasso per linee a 100V. Trasformatore da 6W su scatola 503. Completo con relè bypass 24Vdc.



PA TRV30B

Attenuatore di volume da incasso per linee a 100V. Trasformatore da 30W su scatola 503. Completo con relè bypass 24Vdc.



PA TRV60B

Attenuatore di volume da incasso a per linee a 100V. Trasformatore da 60W su scatola 503. Completo con relè bypass 24Vdc.



PA TRV120B

Attenuatore di volume da incasso a per linee a 100V. Trasformatore da 120W su scatola 503. Completo con relè bypass 24Vdc.



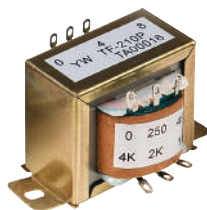
PA TR50ST

Attenuatore di volume stereo per diff usori 4/8/16Ω, 12 posizioni, massima potenza applicabile 2x50W, da incasso su scatola dedicata.



TRASFORMATORI DI LINEA

TRASFORMATORI DI LINEA



PA TR40

Trasformatore audio: 100V-40/20/10/5/2.5W
Impedenza primario: 250-490-1000-2000-4000Ω
Impedenza secondario: 8-4Ω



PA TR100

Trasformatore audio 100/70V-100W
Impedenza secondario: 16-8-4Ω



PA MATCHBOX

Adattatore e disaccoppiatore audio universale con trasformatore di isolamento. LINEA/LINEA - 100V/LINEA



CAVI E CONNETTORI

CAVI E CONNETTORI



HPC90

Cavo coassiale bilanciato per installazione con guaina esterna flessibile - O.F.C. (Oxygen Free Copper).
Prezzo al metro ordinabile su bobine da 100m



HPC210BK

Cavo bilanciato "high-quality" per microfono con guaina esterna flessibile - O.F.C. (Oxygen Free Copper). Diametro esterno 6.5mm
Prezzo al metro ordinabile su bobine da 100m



HPC210FR

Cavo bilanciato per microfono con guaina esterna flessibile ritardante alla fiamma - O.F.C. (Oxygen Free Copper).
Diametro esterno 5.6mm
Prezzo al metro ordinabile su bobine da 100m



HPC610BK

HPC610BK (made in Italy)
Cavo professionale ultraflessibile a 2 conduttori twistato per diffusori acustici passivi. Sezione: 2 x 1.50 mm².
Prezzo al metro ordinabile su bobine da 100m

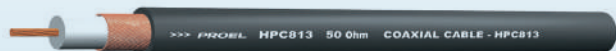


HPC620BK

Cavo professionale ultraflessibile a 2 conduttori twistato per diffusori acustici passivi. Sezione: 2 x 2.50 mm².
Prezzo al metro ordinabile su bobine da 100m

LAN5S

Nuovo cavo professionale per connessioni ethernet CAT5e S-FTP, dotato di riempitivo interno unico che garantisce la tenuta delle caratteristiche elettriche nelle applicazioni mobili. Inoltre è provvisto di una doppia schermatura realizzata in nastro di alluminio-mylar e treccia di rame stagnato. Particolarmente indicato per applicazioni in uso mobile. La guaina esterna è realizzata in poliuretano.
Prezzo al metro ordinabile su bobine da 100m



HPC813

Cavo di antenna a singola schermatura.
Prezzo al metro ordinabile su bobine da 100m



BULK250LU5

Cavo professionale spina/presa XLR standard
Lunghezza: 5m



BULK250LU10

Cavo professionale spina/presa XLR standard
Lunghezza: 10m



BULK250LU15

Cavo professionale spina/presa XLR standard
Lunghezza: 15m



BULK210LU2

Cavo professionale con connettori Jack stereo 6.3mm/presa XLR
Lunghezza: 2m



CHLP250LU15

Cavo adattatore stereo con 2 spine RCA/2 spine RCA
Lunghezza: 1.5m



CHLP260LU15

Cavo adattatore con spina RCA/spina XLR
Lunghezza: 1.5m



CHLP270LU15

Cavo adattatore con spina RCA/presa XLR
Lunghezza: 1.5m

CAVI E CONNETTORI



XLR3FVPRO

Preso volante XLR professionale 3 poli manicotto in alluminio pressofuso nichelato e ghiera strigicavo in alluminio nichelato



XLR3MVPRO

Spina volante XLR professionale 3 poli manicotto in alluminio pressofuso nichelato e ghiera strigicavo in alluminio nichelato



XLR5FVPRO

Preso volante XLR 5 poli, manicotto nichelato



XLR5MVPRO

Spina volante XLR 5 poli, manicotto nichelato



MRCA25BK

Spina volante RCA con contatti dorati, manicotto in alluminio nero e molla passacavo flessibile Ø6.2mm



AT290

Adattatore professionale in metallo: presa XLR 3 poli-> spina jack mono Ø6.3mm



AT510

Adattatore professionale in metallo: presa XLR 3 poli -> spina RCA



S5CPRO

Jack stereo Ø6.3mm, manicotto in ottone nichelato e molla passacavo flessibile



NL4FC

Preso volante Neutrik "SPEAKON" con molla di aggancio, manicotto con ingresso per cavi Ø4-7mm - 30A continui per contatto, 4 poli



NL2FX

Preso volante Neutrik "SPEAKON" con molla di aggancio, manicotto con ingresso per cavi Ø4-7mm - 30A continui per contatto, 2 poli



NL2MPXX

Spina da pannello Neutrik "SPEAKON" con piccola flangia quadra a tenuta d'aria. 2 poli.



NL4MPXX

Spina da pannello Neutrik "SPEAKON" con piccola flangia quadra a tenuta d'aria. 4 poli.



FRCA20RD

Presca da pannello RCA. Colore Rosso



FRCA20WH

Presca da pannello RCA. Colore Bianco



XLR3MDL

Spina da pannello XLR 3 poli in alluminio, a saldare



XLR3FDL

Presca da pannello XLR in alluminio 3 poli con push, a saldare
Colore: Nichelato



XLR5MDL

Spina da pannello XLR 5 poli in alluminio, a saldare



XLR5FDL

Presca da pannello XLR in alluminio 5 poli con push, a saldare
Colore: Nichelato



NE8FDV

Presca da pannello Neutrik RJ45

INDICE ALFABETICO

CODICE	PAG. CAT	CODICE	PAG. CAT	CODICE	PAG. CAT	CODICE	PAG. CAT
ADRK2AZ	76	DPX1700PFC	34	KPTED23B	58	PA AELAB	8
ADRK3AZ	76	DPX2500PFC	34	KPTED25B	58	PA AH50T	14
ADRK3CR	76	DS112P	64	KPTED60B	57	PA AHS30T	17
ADRK4CR	76	DS112PLF	64	KPTED80B	57	PA AIW50FRAME	14
AE300	6	DST110BK	67	KPTFL12X	61	PA AIW50T	14
AE604	6	ED120P	56	KPTFL5	61	PA AMIX54Z	36
AETHERANT	69	ED150P	56	KPTFL8X	61	PA AMIX63	36
AETHERBOOST	69	ED23PMKII	57	KPTWAX12C	54	PA AMP03VR	32
AETHERRM1MD	69	ED25P	57	KPTWAX16CL	55	PA AMP160XL	32
AETHERRMHD	69	ED60P	56	KPTWAX16CLL	55	PA AMP35E	32
AETHERSPLIT	69	ED80P	56	KPTWAX6C	54	PA AMP60E	32
APM20	68	FLASH5PV2	59	KPTWAX8CL	55	PA AP50T	13
APM30	68	FLASH8XP	59	LAN5S	82	PA AP52T	13
APM35B	68	FRCA20RD	85	MQ10FX	37	PA ATMP160XL	33
APM40	68	FRCA20WH	85	MQ12USB	37	PA ATMP240ZXL	33
AT290	84	FRE300BK	60	MRCA25BK	84	PA AUP160D	33
AT510	84	FSR2260	73	NE8FDV	85	PA AUP4250S	34
AX12C	54	FSR2760	73	NL2FX	84	PA BM01	24
AX12LF	54	FSR3260	73	NL2MPXX	85	PA BM101	66
AX16CL	54	FSR3760	73	NL4FC	84	PA BM102	66
AX4CL	55	FSR4260	73	NL4MPXX	85	PA BM8X8	23
AX6C	54	FSRSHELF02	73	OST110BK	68	PA BMCD	27
AX8CL	55	HPC210BK	82	PA 24VDC12A	10	PA BMDD	27
BULK210LU2	83	HPC210FR	82	PA 24VDC6A	10	PA BMG2	66
BULK250LU10	83	HPC610BK	82	PA A31TB	12	PA BMS4	67
BULK250LU15	83	HPC620BK	82	PA A31TW	12	PA BMT	67
BULK250LU5	83	HPC813	82	PA A51TB	12	PA C0120S15	46
CHLP250LU15	83	HPC90	82	PA A51TW	12	PA C030S5	46
CHLP260LU15	83	KP560	61	PA AC60T	15	PA C04006	47
CHLP270LU15	83	KP565	61	PA AC61T	15	PA C04012	47
DM580LC	67	KPTED120B	57	PA ACC	74	PA C060S10	46
DPX1200PFC	34	KPTED150B	57	PA AC012T	16	PA CONFD	27

CODICE	PAG. CAT	CODICE	PAG. CAT	CODICE	PAG. CAT	CODICE	PAG. CAT
PA COVERCS	43	PA HS30	49	PA TR50ST	78	SDC308R	74
PA CS-6HT60BS	17	PA HS30AL	48	PA TRV120B	78	SPSK105BKF5	60
PA CS30HSL	45	PA HSPL30	42	PA TRV12A	78	STUDIORKXL08	72
PA CS602WIFI	44	PA INCOM2	20	PA TRV30B	78	STUDIORKXL12	72
PA CS81HF	45	PA LOC02	22	PA TRV50A	78	STUDIORKXL36	72
PA CSB10	45	PA MATCHBOX	80	PA TRV60B	78	SW18P	56
PA CSE06T	44	PA MATRIX88	22	PA TRV6B	78	SW210P	56
PA CVMF13	28	PA MDA500V2	9	PA WS04	43	USB2CAND	58
PA CVMF3	28	PA MDAC8V2	10	PA WS50EN	16	WCS1000CHV2	26
PA CVMF6	28	PA MDACTV	10	PA ZONE8	24	WCS1000CV2	24
PA CVMM3	28	PA MEG30	30	PC260	37	WCS1000CV2	26
PA DBE01	7	PA MG400	67	PXCOVER08N	72	WCS1000DV2	26
PA DBE06	7	PA MG500	67	PXCOVER12N	72	WCS1000RXV2	26
PA DBE108	7	PA MIC62W	66	RK12N	75	XE35TB	50
PA DBE108E	7	PA PR10PL	42	RK1L	74	XE35TW	51
PA DBEVF	7	PA PR10PLB	42	RK1NV	74	XE51CT	43
PA DM250	9	PA PR30PL	42	RK2L	74	XE51CTX	43
PA DM550	9	PA R88	22	RK2NV	74	XE55TB	50
PA DM750	9	PA R88L	22	RK2VP	75	XE55TW	51
PA DWSKIT	27	PA RBOX1	23	RK3L	74	XE65CT	44
PA EV MCL1Z	8	PA RBOX2	23	RK4L	74	XE65TB	50
PA EV MCL2Z	8	PA RM4	33	RK4N	75	XE65TW	51
PA EV PROM5Z	8	PA SC1	46	RK6N	75	XLR3FDL	85
PA EV PROS8Z	8	PA SC2	46	RK6VP	75	XLR3FVPRO	84
PA EXBM8X8	23	PA SNBK	50	RK8N	75	XLR3MDL	85
PA EXCONFD	28	PA SNWH	51	RK8VP	75	XLR3MVPRO	84
PA FGS20	49	PA SOURCEPRO	40	RSM200BK	68	XLR5FDL	85
PA FSHIFTER	36	PA STF1	72	S10A	62	XLR5FVPRO	84
PA GS62	49	PA STONE	49	S10P	62	XLR5MDL	85
PA H16R	48	PA STRWIFI	40	S15A	62	XLR5MVPRO	84
PA HD60T	48	PA TR100	80	S15P	62		
PA HS15AL	48	PA TR40	80	S5CPRO	84		



PROEL 



UK

Proel International Ltd.
London

KOREA

Proel Korea Co. Ltd.
Gyunggi-Do

USA

Proel North America Inc.
Los Angeles

TUNISIE

Proel Tunisia Sarl
Tunisi

PROEL SPA

(Worldwide Headquarters)
Via alla Ruenia, 37/43
64027 Sant'Omero (TE) - ITALY
Tel. +39 0861 81241
Fax +39 0861 887862
P.I. 00778590679
N.Reg.AEE IT 08020000002762

info@proel.com
www.commercialaudio.proel.com

